

System JABLOTRON 100



Prehľad prvkov systému

Alarm
s revolučným
ovládaním

JABLOTRON
CREATING ALARMS

OCENENIA

System si získava tisíce zákazníkov po celom svete aj vďaka variabilite ale aj lukratívnym oceneniam, ktoré mu udelili odborné komisie na medzinárodných veľtrhoch. K tým najvýznamnejším patrí:

- ▶ Zlatá plaketa - hlavná cena výstavy CONECO 2012
- ▶ Hlavná cena výstavy Pragoalarm 2012
- ▶ Hlavná cena výstavy MIPS v Moskve
- ▶ Hlavná cena veľtrhu ELOSYS 2012 v Trenčíne
- ▶ Čestné uznanie na veľtrhu AMPER 2012 v Brne
- ▶ Ocenenie na medzinárodnom veľtrhu IFSEC 2012 v Birminghame
- ▶ Čestné uznanie za výrobok roka 2013
- ▶ Čestné uznanie pre Webovú samoobsluhu Jablotron na výstave AMPÉR 2014 v Brne
- ▶ Ocenenie novinka výstavy CONECO RACIOENERGIA 2014 v Bratislave
- ▶ Hlavná cena výstavy PRIX SECURITY 2014 v Bratislave



OBSAH

ÚSTREDNE A KOMUNIKÁTORY	4
Rodina JA-101	4
Porovnanie ústrední a komunikátorov – Rodina JA-101	5
Rodina JA-106	6
Porovnanie ústrední a komunikátorov – Rodina JA-106	7

ZBERNICOVÉ PRVKY	8
Prístupové moduly	8
Detektory	11
Zbernicové PIR detektory pohybu	11
Zbernicové detektory plášťovej ochrany	13
Zbernicové environmentálne detektory	15
Príslušenstvo k detektorom	17
Sirény	18
Výstupné a indikačné moduly	19
Príslušenstvo	21

BEZDRÔTOVÉ PRVKY	24
Bezdrôtové prístupové moduly	25
Bezdrôtové detektory	27
Detektory pohybu a kombinované detektory	27
Vonkajšie detektory	31
Detektory plášťovej ochrany	33
Environmentálne detektory	36
Bezdrôtové sirény	38
Diaľkové ovládače	41
Bezdrôtové výstupné moduly	44

SOFTVÉR	46
----------------	----

ÚSTREDNE A KOMUNIKÁTORY

Rodina JA-101

Ústredňa so vstavaným GSM/GPRS komunikátorom



JA-101K

Ústredňa JA-101K je základný stavebný prvok zabezpečovacieho systému JABLOTRON 100. Ponúka flexibilné nastavovanie a umožňuje jednoduchú a účinnú ochranu malých podnikateľských priestorov, väčších rodinných domov, kancelárií a firiem. Požadované nastavenie a rozsah systému sa programuje prostredníctvom softvéru F-Link.

Ústredňa JA-101K ponúka:

- až 50 bezdrôtových alebo zbernicových zón
- až 50 užívateľských kódov
- až 8 sekcií
- až 16 programovateľných PG výstupov
- vzdialené ovládanie: SMS, hlasové menu, aplikáciou MyJABLOTRON
- 20 automatických akcií nastaviteľných podľa týždenného kalendára
- SMS hlásenia až 8 užívateľom
- 4 nastaviteľné PCO
- 5 voliteľných komunikačných protokolov na PCO

Ústredňa má zabudovaný GSM/GPRS a LAN komunikátor, ktorý umožňuje hlasovú, SMS a / alebo GPRS komunikáciu s koncovými užívateľmi a monitorovacími strediskami. Súčasťou ústredne je pamäťová karta, na ktorú sa ukladajú: pamäť udalostí, hlasové správy, fotografie, atď.

Ústredňa má:

- 1× svorkovnica pre pripojenie zbernice
- 1× konektor pre rádiový modul (pre bezdrôtovú komunikáciu)
- 1× USB konektor pre nastavenie ústredne a stiahnutie fotografií
- 1× konektor pre pripojenie ďalšieho komunikátora alebo modulu (napr. PSTN)

- ▶ Napájanie: 230 V/50 Hz
- ▶ Napájací zdroj: typ A (STN EN 50131-6)
- ▶ Zálohovací akumulátor: 12 V/2,2 až 7 Ah (nie je súčasťou balenia)
- ▶ Maximálna doba dobíjania akumulátora: 72 hodín
- ▶ Maximálny trvalý odber z ústredne: 400 mA
- ▶ Maximálny trvalý odber pre zálohovanie 12 hodín: 125 mA pri aku 2,6Ah
- ▶ Frekvencia bezdrôtových periférií: obojsmerný protokol Jablotron 868 MHz (modul nie je súčasťou ústredne)
- ▶ Počet periférií: max. 50
- ▶ Pamäť udalostí: na viac ako 1 mil. udalostí obsahujúcich dátum a čas
- ▶ Napájací zdroj: typ A (STN EN 50131-6)
- ▶ GSM komunikátor QUAD-BAND: 850/900/1 800/1 900 MHz
- ▶ Poplach snahou o vyhľadanie kódu: po 10 chybných zadaniach
- ▶ Stupeň zabezpečenia 2 podľa STN EN 50131-1, STN EN 50131-3-6, STN EN 50131-5-3
- ▶ Certifikácia NBÚ
- ▶ Prostredie podľa STN EN 50131-1: II., vnútorné všeobecné
- ▶ VF vyžarovanie: ETSI EN 300220 (modul R), ETSI EN 301419-1, STN EN 301511
- ▶ EMC: STN EN 50130-4, STN EN 55022, ETSI EN 301489-7
- ▶ Bezpečnosť: STN EN 60950-1
- ▶ Podmienky prevádzky: TÚSR č. VPR – 01/2014, TÚSR č. VPR – 03/2015
- ▶ Identifikácia volajúceho (CLIP): ETSI EN 300089
- ▶ Rozmery: 258 × 214 × 77 mm

Ústredňa so zabudovaným GSM/GPRS komunikátorom a rádiovým modulom



Parametre sú identické ako pri ústredni JA-101K a navyše obsahuje:
– rádiový modul

JA-101KR

Ústredňa so zabudovaným GSM/GPRS/LAN komunikátorom a rádiovým modulom



Parametre sú identické ako pri ústredni JA-101K a navyše obsahuje:
– rádiový modul
– LAN komunikátor

JA-101KR-LAN

Ústredňa so zabudovaným 3G/LAN komunikátorom a rádiovým modulom



Ústredňa JA-101KR LAN3G je navyše vybavená GSM 3G modulom, ktorého hlavnou výhodou je zvýšenie rýchlosti prenosu dát (predovšetkým fotografií) do aplikácie MyJABLOTRON alebo na PCO strediská.

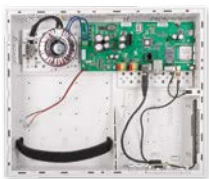
Parametre sú identické ako pri ústredni JA-101K a navyše obsahuje:
– rádiový modul
– LAN komunikátor
– 3G GSM komunikátor

**JA-101KR-
LAN3G**

Porovnanie ústrední a komunikátorov

	JA-101KR-LAN3G	JA-101KR-LAN	JA-101KR	JA-101K
LAN komunikátor	✓	✓	✗	✗
2G GSM komunikátor	✓	✓	✓	✓
3G GSM komunikátor	✓	✗	✗	✗
Rádiový modul	✓	✓	✓	✗

Ústredňa so zabudovanými GSM/GPRS a LAN komunikátormi



Ústredňa JA-106K je plnou verziou ústredne zabezpečovacieho systému JABLOTRON 100. Ponúka flexibilné nastavovanie a umožňuje inteligentnú ochranu rodinných domov, kancelárií a firiem. Umožní aj komplexnú ochranu obytných komplexov, administratívnych budov a firiem, ktoré potrebujú systém deliteľný na viac sekcií. Inštalácia môže byť v zbernicovom, bezdrôtovom alebo kombinovanom prevedení.

Požadované nastavenia a veľkosť systému sa programujú prostredníctvom softvéru F-Link.

JA-106K

Ústredňa JA-106K ponúka:

- až 120 bezdrôtových alebo zbernicových zón
- až 300 užívateľských kódov
- až 15 sekcií
- až 32 programovateľných výstupov PG
- 20 vzájomne nezávislých kalendárov
- SMS a hlasové reporty zo systému až 25 užívateľom
- vzdialené ovládanie: SMS, hlasové menu, aplikáciou MyJABLOTRON
- 4 nastaviteľné PCO
- 5 voliteľných protokolov pre PCO

Ústredňa má vstavané GSM/GPRS a LAN komunikátory, ktoré umožňujú hlasovú, SMS, GPRS a LAN komunikáciu s koncovými užívateľmi alebo strediskami PCO. Je vybavená pamäťovou kartou pre uchovávanie dát udalostí, hlasových správ, ukladanie snímok atď.

Ústredňa má:

- 2 vzájomne nezávislé (oddelené) svorkovnice pre pripojenie zbernice
- 1 vnútorný konektor určený výhradne pre rádiový modul
- 1 LAN konektor
- 1 USB konektor pre nastavenie ústredne a vyčítanie fotografií
- 1 konektor pre pripojenie ďalšieho komunikátora alebo modulu (napr. PSTN)

- ▶ Napájanie: 230 V/50 Hz
- ▶ Napájací zdroj: A (EN 50131-6)
- ▶ Zálohovací akumulátor: 12 V až 18 Ah (nie je súčasťou balenia)
- ▶ Maximálny čas dobíjania akumulátora: 72 hodín
- ▶ Napájanie dátovej zbernice: max. zaťaženie 1,2 A
- ▶ Maximálny krátkodobý výstupný prúd (5 min.): 2 A
- ▶ Záložné napájanie zbernice: pre 18 Ah akumulátor na dobu 12 hodín pri max. odbere 1,2 A
- ▶ Pamäť udalostí: cca 1 mil. udalostí obsahujúcich dátum a čas
- ▶ Funkcia overovania poplachu druhým detektorom alebo opätovnou reakciou z rovnakého detektora s voliteľným oneskorením (10 s – 2 min)
- ▶ Certifikácia NBÚ
- ▶ Stupeň zabezpečenia: 2 podľa STN EN 50131-1, STN EN 50131-3, STN EN 50131-6, STN EN 50131-5-3, STN EN 50136-1, STN EN 50136-2
- ▶ Prostredie podľa STN EN 50131-1: II., vnútorné všeobecné
- ▶ Frekvencia bezdrôtových periférií: obojsmerný protokol Jablotron 868 MHz (modul nie je súčasťou ústredne)
- ▶ Rozmery: 357 × 297 × 105 mm

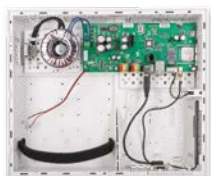
Ústredňa so zabudovaným GSM/GPRS komunikátorom a rádiovým modulom



Parametre sú identické ako pri ústredni JA-106K a navyše obsahuje:
– rádiový modul

JA-106KR

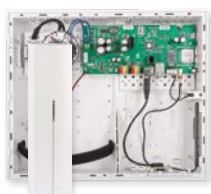
Ústredňa so zabudovaným 3G/LAN komunikátorom



Parametre sú identické ako pri ústredni JA-106K a navyše obsahuje:
– 3G GSM komunikátor

JA-106K-3G

Ústredňa so zabudovaným 3G/LAN komunikátorom a rádiovým modulom



Ústredňa JA-106KR-3G je navyše vybavená GSM 3G modulom, ktorého hlavnou výhodou je zvýšenie rýchlosti prenosu dát (predovšetkým fotografií) do aplikácie MyJABLOTRON alebo na PCO strediská.

Parametre sú identické ako pri ústredni JA-106K a navyše obsahuje:
– 2G/3G GSM komunikátor
– rádiový modul

JA-106KR-3G

Modul telefónneho komunikátora



JA-190X

Komunikátor pevnej telefónnej linky JA-190X je určený pre ústredne z rodiny JA-106K a JA-101K. Ponúka komunikáciu prostredníctvom CID s PCO a možnosť hlasových správ.

- ▶ 2 vstupné a výstupné svorkovnice pre pevnú telefónnu linku
- ▶ Protokoly PCO: CID DTMF, SIA DC-05 alebo SIA FSK podľa normy DC-03
- ▶ Detekcia CLIP
- ▶ Detekcia zlyhania linky
- ▶ V súlade s: STN EN 301437
- ▶ Výstražné hlasové volania

Porovnanie ústrední a komunikátorov – Rodina JA-106

	JA-106KR-3G	JA-106K-3G	JA-106KR	JA-106K
LAN komunikátor	✓	✓	✓	✓
2G GSM komunikátor	✓	✓	✓	✓
3G GSM komunikátor	✓	✓	✗	✗
Rádiový modul	✓	✗	✓	✗

ZBERNICOVÉ PRVKY

Prístupové moduly

Zbernicový prístupový modul RFID



JA-112E

JA-112E je zbernicový prístupový modul s ovládacím segmentom a RFID čítačkou. Slúži na jednoduché, prehľadné a zrozumiteľné ovládanie zabezpečovacieho systému JABLOTRON 100. Počet ovládacích segmentov JA-192E je variabilný a podľa potreby ich môže byť na module celkovo až 20. Komunikuje prostredníctvom zbernice, z ktorej je aj napájaný. Má zabudovanú funkciu úspory energie počas výpadku napájania. Je adresovateľný a v systéme obsadzuje jednu pozíciu.

- ▶ Napájanie: zo zbernice ústredne 12 V (9 – 15 V)
- ▶ Spotreba: 10 mA pri výpadku AC
- ▶ Kľudová spotreba: max. 15 mA
- ▶ RFID 125 kHz
- ▶ Rozmery: 102 × 76 × 33 mm
- ▶ Prostredie podľa STN EN 50131-1, STN EN 50131-3: II., vnútorné všeobecné
- ▶ Stupeň zabezpečenia: 2, podľa STN EN 50131-1, 50131-3
- ▶ Rozsah pracovných teplôt: –10 °C až +40 °C

Zbernicový prístupový modul s klávesnicou a RFID



JA-113E

JA-113E je zbernicový prístupový modul s klávesnicou, ovládacím segmentom a RFID čítačkou. Slúži na jednoduché, prehľadné a zrozumiteľné ovládanie zabezpečovacieho systému JABLOTRON 100. Počet ovládacích segmentov JA-192E je variabilný a podľa potreby ich môže byť na module celkovo až 20. Komunikuje prostredníctvom zbernice, z ktorej je aj napájaný. Má zabudovanú funkciu úspory energie počas výpadku napájania. Je adresovateľný a v systéme obsadzuje jednu pozíciu.

- ▶ Napájanie: zo zbernice ústredne 12 V (9 – 15 V)
- ▶ Spotreba: 10 mA pri výpadku AC
- ▶ Kľudová spotreba: max. 15 mA
- ▶ RFID 125 kHz
- ▶ Rozmery: 102 × 96 × 33 mm
- ▶ Prostredie podľa STN EN 50131-1, STN EN 50131-3: II., vnútorné všeobecné
- ▶ Rozsah pracovných teplôt: –10 °C až +40 °C

Zbernicový prístupový modul s displejom, klávesnicou a RFID



JA-114E

JA-114E je zbernicový prístupový modul s LCD displejom, klávesnicou, ovládacím segmentom a RFID čítačkou. Slúži na jednoduché, prehľadné a zrozumiteľné ovládanie zabezpečovacieho systému JABLOTRON 100. Počet ovládacích segmentov JA-192E je variabilný a podľa potreby ich môže byť na module celkovo až 20. Komunikuje prostredníctvom zbernice, z ktorej je aj napájaný. Má zabudovanú funkciu úspory energie počas výpadku napájania. Je adresovateľný a v systéme obsadzuje jednu pozíciu. Ponuka menu na LCD displeji umožňuje prehľadné ovládanie a správu sekcií, zón, PG výstupov a zobrazenie informácií o udalostiach v systéme.

- ▶ Napájanie: zo zbernice ústredne, 12 V (9 – 15 V)
- ▶ Spotreba: 15 mA pri výpadku AC
- ▶ Kľudová spotreba: max. 50 mA
- ▶ RFID 125 kHz
- ▶ Rozmery: 102 × 128 × 33 mm
- ▶ Prostredie podľa STN EN 50131-1, STN EN 50131-3: II., vnútorné všeobecné
- ▶ Rozsah pracovných teplôt: –10 °C až +40 °C

Ovládací segment pre prístupové moduly



JA-192E

JA-192E je ovládací segment pre prístupové moduly JA-112E, JA-113E, JA-114E, JA-152E, JA-153E a JA-154E. Poskytuje užívateľom možnosť jednoducho a zrozumiteľne ovládať funkcie zabezpečovacieho systému.

Umožňuje:

- ovládanie sekcií (zapnutie/vypnutie ochrany/zapnutie čiastočnej ochrany)
- ovládanie PG výstupov (PG ON – zapnúť a PG OFF – vypnúť)
- tiesňové volanie (tieseň, upozornenie na zdravotný stav, atď.)
- zobrazenie stavu systému

- ▶ Napájanie: z prístupového modulu
- ▶ Spotreba: 0,5 mA
- ▶ Rozmery: 102 × 15 × 33 mm
- ▶ Prostredie podľa STN EN 50131-1, STN EN 50131-3: II., vnútorné všeobecné
- ▶ Rozsah pracovných teplôt: -10 °C až +40 °C

Zbernicová vonkajšia čítačka RFID



JA-122E

Čítačku RFID bezdrôtových čipov JA-122E je možné použiť k aktivácii PG výstupov. Je možné ju použiť napr. k ovládaniu prístupu (otváranie dverného zámku). Disponuje čítacou plochou a optickou signalizáciou stavu.

- ▶ Napájanie: zo zbernice ústredne 12 V (9 – 15 V)
- ▶ Kľudová spotreba: 15 mA
- ▶ Pracovná frekvencia RFID: 125 kHz
- ▶ Rozmery: 46 × 151,5 × 22,5 mm
- ▶ Prevádzková teplota: -25 °C až +60 °C
- ▶ Prostredie podľa STN EN 50131-1: IV., vonkajšie všeobecné, krytie IP 65
- ▶ Úroveň zabezpečenia: stupeň 2 podľa STN EN 50131-1, STN EN 50131-3
- ▶ Spĺňa normy: STN EN 300330, STN EN 50130-4, STN EN 55022, STN EN 60950-1

Zbernicová vonkajšia klávesnica s čítačkou RFID



JA-123E

Klávesnicu s čítačkou bezdotykových RFID čipov je možné použiť k aktivácii PG výstupu (napr. k riadeniu prístupu ovládaním dverného zámku) alebo k ovládaniu sekcie zabezpečovacieho systému. Klávesnica má jeden ovládací segment, čítaciu plochu a optickú signalizáciu stavu. Signalizácia zobrazuje stav funkcie priradenej k segmentu. Červená kontrolka indikuje zapnutú ochranu v sekcii/zapnutý PG, zelená kontrolka indikuje vypnutú ochranu v sekcii/vypnutý PG.

- ▶ Napájanie: zo zbernice ústredne 12 V (9 – 15 V)
- ▶ Kľudová spotreba: 15 mA
- ▶ Pracovná frekvencia RFID: 125 kHz
- ▶ Rozmery: 46 × 151,5 × 22,5 mm
- ▶ Prevádzková teplota: -25 °C až +60 °C
- ▶ Prostredie podľa STN EN 50131-1: IV., vonkajšie všeobecné, krytie IP 65
- ▶ Úroveň zabezpečenia: stupeň 2 podľa STN EN 50131-1, STN EN 50131-3
- ▶ Spĺňa normy: STN EN 300330, STN EN 50130-4, STN EN 55022, STN EN 60950-1

Zbernicové tiesňové alebo ovládacie nástenné tlačidlo



JA-112J

Zbernicové nástenné tlačidlo JA-112J je určené na vyvolanie tiesňového poplachu, alebo na ovládanie PG výstupov. Obsahuje dve tlačidlá a indikačnú LED, ktorá môže signalizovať stlačenie tlačidla alebo zapnutie/vypnutie PG výstupu (svieti červeno/zeleno). Má tiež voliteľnú funkciu odloženej aktivácie tiesňového poplachu (aktiváciu je možné prerušiť opätovným stlačením). Odloženie tiesňového poplachu je signalizované blikaním červenej LED. Tlačidlo je adresovateľné a obsadzuje jednu pozíciu.

- ▶ Napájanie: zo zbernice ústredne 12 V (9 – 15 V)
- ▶ Kľudová spotreba: 5 mA
- ▶ Rozmery: 80 × 80 × 29 mm
- ▶ Prostredie podľa STN EN 50131-1: II., vnútorné všeobecné
- ▶ Rozsah pracovných teplôt: - 10 °C až + 40 °C
- ▶ Úroveň zabezpečenia: stupeň 2 podľa STN EN 50131-1, STN EN 50131-3
- ▶ Ďalej spĺňa: STN EN 50130-4, STN EN 55022

Zbernicový modul ovládania systému



JA-111-AD TRB

JA-111H-AD TRB slúži na pripojenie ľubovoľného ovládacieho zariadenia (s kontaktnými alebo impulznými výstupmi) do systému JABLOTRON 100 a poskytuje preň napájanie zo zbernice ústredne. Tento vstavaný modul je možné umiestniť priamo do ovládacieho zariadenia.

Jeden vstup modulu má pevnú reakciu Sabotáž, na druhom vstupe je možné zvoliť z niekoľko druhov reakcií na zmenu ochrany a tretí vstup slúži buď k hláseniu poruchy pripojeného zariadenia, alebo je možné ho využiť ako druhý ovládací vodič s pevnou nastavenou reakciou „Vypni ochranu“.

Modulom možno ovládať programovateľné výstupy PG. Umožňuje nastavenie minimálnej doby aktivácie pre ovládanie (0,1s – 300 s). Modul má impulznú aktiváciu pre dvojvodičové ovládanie aj stavovú aktiváciu pre jednovodičové ovládanie. Modul je komponentom systému JABLOTRON 100, je adresovateľný a obsadzuje v systéme jednu pozíciu.

- ▶ Kompatibilný s: F-Link 1.4.0 a vyšším
- ▶ Napájanie: zo zbernice ústredne 12 V (9 – 15 V)
- ▶ Prúdová spotreba pri zálohe (pokojová): 5 mA + spotreba ovládacieho zariadenia
- ▶ Prúdová spotreba pre voľbu kábla: 12 mA + spotreba ovládacieho zariadenia
- ▶ Maximálne prípustné zaťaženie pripojeným ovládačom: 50 mA
- ▶ Rozmery: 16 × 30 × 12 mm
- ▶ Klasifikácia: stupeň zabezpečenia 2/trieda prostredia II. podľa STN EN 50131-1, STN EN 50131-3 (ACE typ B)
- ▶ Rozsah pracovných teplôt: –10 °C až +40 °C
- ▶ Ďalej spĺňa: STN EN 50130-4, STN EN 55022

Zbernicové rozhranie RS-485



JA-121T

Modul JA-121T je univerzálny prevodník RS-485 pre iné systémy. Zabezpečuje prevod zo zbernice systému JABLOTRON 100 do sériovej linky RS-485 a späť. Využitie nájde napríklad v inštalácii inteligentného domu. Obsahuje obvody galvanického oddelenia dimenzované na skúšobné napätie 4 kV. Údaje sú posielané pri zmene stavu alebo na požiadanie. V pasívnom móde sériová linka RS-485 iba číta údaje zo systému JABLOTRON 100. Systém nie je možné ovládať. Modul je adresovateľný a obsahuje v systéme jednu pozíciu.

- ▶ Napájanie: zo zbernice ústredne 12 V (9 – 15 V)
- ▶ Kľudová spotreba modulu: 10 mA
- ▶ Výstupná časť RS-485: 5 V (4,75 – 5,25 V)
- ▶ Galvanické oddelenie zbernice/RS-485: áno, 4 kV
- ▶ Maximálna dĺžka kábla vstupu TMP: 3 m
- ▶ Režimy dané vnútorným nastavením: ASCII interface 9 600 bd
- ▶ Rozmery: 52 × 38 × 14 mm
- ▶ Prostredie podľa STN EN 50131-1: II., vnútorné všeobecné
- ▶ Rozsah pracovných teplôt: –10 °C až + 40 °C
- ▶ Úroveň zabezpečenia: stupeň 2 podľa STN EN 50131-1, STN EN 50131-3
- ▶ Ďalej spĺňa: STN EN 50130-4, STN EN 55022

Zbernicový PIR detektor pohybu



JA-110P

JA-110P je zbernicový PIR detektor pohybu určený na ochranu interiérov prostredníctvom infrapasívnej detekcie pohybu v miestnosti. Charakteristiky detekcie možno optimalizovať pomocou výmenných šošoviek. Možno tak detektor upraviť na ochranu dlhých chodieb, eliminovať spúšťanie poplachu pohybom domáceho zvierťa alebo strážiť vertikálnou záclonou. Stupeň odolnosti proti falošným poplachom je nastaviteľný v dvoch úrovniach.

Detektor komunikuje prostredníctvom zbernice, z ktorej je aj napájaný. Je adresovateľný a v systéme obsadzuje jednu pozíciu. Signalizácia inteligentnej pamäte SMART MEMORY (SMI) umožňuje vizuálne overenie aktivácie detektora pomocou LED kontrolky. Signalizáciu SMI možno vymazať prostredníctvom prístupového modulu.

- ▶ Napájanie: zo zbernice ústredne 12 V (9 – 15 V)
- ▶ Kľudová spotreba: 5 mA
- ▶ Inštalčná výška: 2,5 m nad podlahou
- ▶ Uhol detekcie/dĺžka záberu: 110°/12 m (so štandardnou šošovkou)
- ▶ Rozmery: 60 × 95 × 52 mm
- ▶ Úroveň zabezpečenia: stupeň 2 podľa STN EN 50131-1, STN EN 50131-2-2
- ▶ Prostredie podľa STN EN 50131-1: II., vnútorné všeobecné
- ▶ Rozsah pracovných teplôt: -10 °C až +40 °C
- ▶ Spĺňa normy: STN EN 50130-4, STN EN 55022

Zbernicový PIR detektor pohybu



JA-111P-WW

Slúži na priestorovú detekciu pohybu osôb v interiéri budov. Jeho garantované detekčné pokrytie je 90°/12 m. Výrobok je výsledkom veľmi vysokých kvalitatívnych a dizajnových cieľov a svojím tvarom esteticky zapadne aj do luxusného interiéru. Okrem štandardného umiestnenia v rohu miestnosti je možná montáž na plochu steny do estetického rámčeka JA-193PL, kedy je detektor čiastočne zapustený a elegantne splyva so stenou. Pre špeciálne aplikácie, akými sú napríklad montáž na strop alebo naklonený uhol záberu, posluží kĺbový držiak JA-191PL.

Detektor má impulznú aktiváciu. Detektorom možno ovládať programovateľné výstupy PG. Stupeň odolnosti voči falošným poplachom je nastaviteľný v dvoch úrovniach. Detektor je komponentom systému JABLOTRON 100, je adresovateľný a obsadzuje jednu pozíciu v systéme.

- ▶ Kompatibilný s: F-Link 1.4.0 a vyšším
- ▶ Napájanie: zo zbernice ústredne 12 V (9 ...15 V)
- ▶ Prúdová spotreba pri zálohe (pokojová): 2 mA
- ▶ Prúdová spotreba pre voľbu kábla: 10 mA
- ▶ Odporúčaná inštalčná výška: 2,5 m nad úrovňou podlahy
- ▶ Uhol detekcie/detekčné pokrytie: 90°/12 m
- ▶ Rozmery: 62 × 90 × 37 mm
- ▶ Klasifikácia: stupeň zabezpečenia 2/trieda prostredia II., podľa STN EN 50131-1, STN EN 50131-2-2
- ▶ Prostredie podľa STN EN 50131-1: II., vnútorné všeobecné
- ▶ Rozsah pracovných teplôt: -10 °C až +40 °C
- ▶ Ďalej spĺňa: STN EN 50130-4, STN EN 55022

Zbernicový PIR detektor pohybu



JA-111P-WG

Parametre sú identické ako pri JA-111P-WW okrem nasledujúcich odlišností: JA-111P-WG predstavuje variant so sivou šošovkou, ktorej odolnosť voči bielemu svetlu výrazne prevyšuje nad predpísané hodnoty normy, čo pomáha redukovať falošné poplachy spôsobené osvetlením vozidla cez okno, bleskom alebo reflexnými predmetmi.

Poznámka: Pre JA-111P-WW a JA-111P-WG je k dispozícii príslušenstvo ako JA-191PL, kĺbový držiak pre PIR detektory typu JA-1x1P, JA-193PL-BOX-S, držiak do steny pre PIR detektory JA-111P, JA-193PL-F-S-G, rámček k držiaku PIR – malý sivý, a JA-193PL-F-S-W, rámček k držiaku PIR – malý biely. Viac informácií nájdete v kapitole Príslušenstvo.

Zbernicový PIR detektor pohybu a rozbitia skla



JA-120PB

Detektor JA-120PB slúži k priestorovej detekcii pohybu osôb v interiéri budov a k detekcii rozbitia sklenených plôch tvoriacich plášť budov. Obsahuje dva nezávislé detektory. K detekcii pohybu osôb využíva PIR senzor. Charakteristiku detekcie je možné optimalizovať pomocou výmenných šošoviek pre stráženie dlhých chodieb, pre zamedzenie spustenia poplachu pohybom domáceho zvierata, alebo stráženie prechodu vertikálnou záclonou (JS-7904 chodbová, JS-7910 zvieracia, JS-7901 záclonová). Rozbitie sklenených plôch deteguje detektor trieštenia skla GBS. Detekcia je založená na duálnej technológii (detekcia zmeny tlaku vzduchu sprevádzané charakteristickým zvukom rozbitia skla). Jeho citlivosť je nastaviteľná.

- ▶ Napájanie: zo zbernice ústredne 12 V (9 – 15 V)
- ▶ Kľudová spotreba: 5 mA
- ▶ Montážna výška: 2,5 m nad podlahu
- ▶ Uhol detekcie/dĺžka záberu PIR: 110°/12 m (so štandardnou šošovkou)
- ▶ Detekčná vzdialenosť GBS: 9 m (sklenená tabuľa min. 0,6 × 0,6 m)
- ▶ Rozmery: 60 × 95 × 55 mm
- ▶ Úroveň zabezpečenia: stupeň 2, STN EN 50131-1, STN EN 50131-2-2,
- ▶ STN P CLC/TS 50131-2-7-1
- ▶ Prostredie podľa STN EN 50131-1: II., vnútorné všeobecné
- ▶ Prevádzková teplota: -10 °C až +40 °C
- ▶ Spĺňa normy: STN EN 50130-4, STN EN 55022

Zbernicový duálny PIR a MW detektor pohybu



JA-120PW

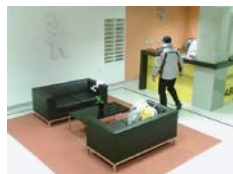
Detektor JA-120PW je určený k priestorovej detekcii pohybu osôb v interiéri budov. Vďaka kombinácii PIR detekcie pohybu a mikrovlnnej detekcii je detektor vysoko odolný proti falošným poplachom. Detektor stráži ako klasický PIR detektor a akonáhle zistí pohyb v stráženom priestore, aktivuje mikrovlnný detektor, ktorý potvrdzuje predošlú aktiváciu PIR. Až po potvrdení pohybu z MW detektora je poplach odoslaný do ústredne. Charakteristiky detekcie PIR je možné optimalizovať pomocou výmenných šošoviek. Detektor je adresovateľný a obsadzuje v zabezpečovacom systéme jednu pozíciu.

- ▶ Napájanie: zo zbernice ústredne 12 V (9 – 15 V)
- ▶ Kľudová spotreba: 25 mA (pri výpadku AC: 5 mA)
- ▶ Montážna výška: 2,5 m nad podlahu
- ▶ Uhol detekcie/dĺžka záberu PIR: 110°/12 m (so štandardnou šošovkou)
- ▶ Rozmery: 60 × 95 × 55 mm
- ▶ Úroveň zabezpečenia: stupeň 2, EN 50131-1, EN 50131-2-2
- ▶ Prostredie podľa STN EN 50131-1: II., vnútorné všeobecné
- ▶ Prevádzková teplota: -10 °C až +40 °C
- ▶ Spĺňa normy: STN EN 50130-4, STN EN 55022

Zbernicový PIR detektor pohybu s kamerou



JA-120PC



JA-120PC je pohybový PIR detektor so zabudovaným kamerovým modulom. Umožňuje detegovať pohyb v chránenom priestore vrátane vizuálneho potvrdenia poplachu. Kamera detektora je vybavená bleskom pre kvalitné fotenie v noci. Pri poplachu urobí farebné statické fotky v JPEG formáte v dvoch rozlíšeniach HQ 640 × 480 bodov a LQ 320 × 240. V prípade zaznamenania pohybu urobí sekvenciu ďalších fotografií. Tie sú uložené v internej pamäti detektora (HQ) a bezdrôtovo odosielané aj do ústredne, odkiaľ sú posielané mimo chránený objekt (LQ). Okrem fotenia pri poplachu dokáže detektor vyhotoviť fotografie aj pri aktivácii PG výstupu (monitorovanie rôznych situácií), prípadne počas príchodového oneskorenia (fotka prichádzajúcej osoby). Všetky fotky je následne možné prezerať vo Webovej samoobsluže JABLOTRON v kvalite LQ (po kliknutí na detail aj v HQ), prípadne je možné vyhotovenie nových fotografií aj na vyžiadanie.

Parametre fotky:

- VGA JPEG 640 × 480 (HQ kvalita uložená v detektore)
- QVGA JPEG 320 × 240 (LQ kvalita odosielaná mimo chránený objekt)

Vnútorňá pamäť:

- microSD karta (najstaršie fotky sú prepisované najnovšími)
- príklady odhadovaného počtu fotiek v závislosti na kapacite pamäťovej karty:
 - 1 GB 8000 VGA + 8000 QVGA
 - 2 GB 16000 VGA + 16000 QVGA
 - 4 GB 32000 VGA + 32000 QVGA

- ▶ Napájanie: zo zbernice ústredne 12 V (9 – 15 V)
- ▶ Uhol detekcie/dĺžka záberu: 55°/12 m (so štandardnou šošovkou)
- ▶ Pamäťová karta: microSD
- ▶ Akceptovateľné kapacity: 1 GB až 2 TB
- ▶ Prostredie podľa STN EN 50131-1: II., vnútorné všeobecné
- ▶ Prevádzková teplota: -10 °C až +40 °C
- ▶ Úroveň zabezpečenia: stupeň 2, STN EN-50131-1, STN EN 50131-2-2
- ▶ Spĺňa normy: STN EN 50130-4, STN EN 55022
- ▶ Rozmery: 60 × 110 × 55 mm

Zbernicové detektory plášťovej ochrany

Zbernicový modul na pripojenie magnetických detektorov – 2 vstupy



JA-110M

Zbernicový modul JA-110M je určený na pripojenie magnetických detektorov otvorenia dverí a okien. Obsahuje dva nezávislé programovateľné vstupy, ktoré môžu byť NC/NO alebo vyvažované rezistorom. Umožňuje nastaviť minimálnu dobu aktivácie potrebnú na vyhlásenie poplachu (0,5 s, 1 s, 2 s alebo 5 s). Komunikuje prostredníctvom zbernice, z ktorej je aj napájaný. Je adresovateľný a v systéme obsadzuje dve pozície. Signalizácia inteligentnej pamäte SMART MEMORY (SMI) umožňuje vizuálne overenie aktivácie detektora LED kontrolkou.

- ▶ Napájanie: zo zbernice ústredne, 12 V (9 – 15 V)
- ▶ Kľúčová spotreba: 5 mA
- ▶ Maximálna dĺžka prepojujacieho kábla (modul – kontakt): až 3 m
- ▶ Rozmery: 40 × 100 × 22 mm
- ▶ Úroveň zabezpečenia: stupeň 2 podľa STN EN 50131-1, STN EN 50131-2-6
- ▶ Prostredie podľa STN EN 50131-1: II., vnútorné všeobecné
- ▶ Rozsah pracovných teplôt: -10 °C až +40 °C

Zbernicový magnetický detektor otvorenia



JA-111M



JA-111MB

Deteguje otvorenie dverí alebo okien. S ústredňou komunikuje po zbernici. Kryt je chránený sabotážnym kontaktom. K aktivácii detektora dochádza po oddialení permanentného magnetu od senzora. V systéme JABLOTRON 100 obsadzuje jednu pozíciu.

- ▶ Napájanie: zo zbernice ústredne 12 V (9 – 15 V)
- ▶ Kľudová spotreba: 5 mA
- ▶ Rozmery detektora: 26 × 55 × 16 mm, rozmery magnetu: 16 × 55 × 16 mm
- ▶ Úroveň zabezpečenia: stupeň 2, STN EN 50131-1, STN EN 50131-2-6
- ▶ Prevádzková teplota: –10 °C až +40 °C
- ▶ Spĺňa normy: STN EN 50130-4, STN EN 55022

Zbernicový akustický detektor rozbitia skla



JA-110B

Zbernicový detektor rozbitia skla JA-110B rozpoznáva rozbíjanie sklenených výplní dverí a okien. Detekcia je založená na duálnej technológii (detekcia zmeny tlaku vzduchu sprevádzaná charakteristickým zvukom rozbíjania skla). Detektor má nastaviteľnú citlivosť detekcie a reaguje na rozbitie rôznych druhov skiel. Komunikuje prostredníctvom zbernice, z ktorej je aj napájaný. Je adresovateľný a v systéme obsadzuje jednu pozíciu. Signalizácia inteligentnej pamäte SMART MEMORY (SMI) umožňuje vizuálne overenie aktivácie detektora pomocou LED kontrolky. Signalizáciu SMI možno vymazať prostredníctvom prístupového modulu.

- ▶ Napájanie: zo zbernice ústredne 12 V (9 – 15 V)
- ▶ Kľudová spotreba: 5 mA
- ▶ Dĺžka záberu: do 9 m
- ▶ Minimálne rozmery sklenej výplne: 0,6 × 0,6 m
- ▶ Rozmery: 40 × 100 × 22 mm
- ▶ Úroveň zabezpečenia: stupeň 2 podľa STN EN 50131-1, STN EN 50131-2-7-1
- ▶ Prostredie podľa STN EN 50131-1: II., vnútorné všeobecné
- ▶ Rozsah pracovných teplôt: –10 °C až +40 °C

Zbernicový detektor otrasu alebo náklonu



JA-111SH

Zbernicový detektor JA-111SH má dva režimy činnosti. Režim detekcie otrasu (vibrácií) dverí, okien, ľahkých priečok a pod. môže indikovať pokus o ich prekonanie hrubou silou. Režim detekcie náklonu môže indikovať nežiaducu manipuláciu s cenným predmetom, s ktorým je detektor pevne spojený (napr. trezory, umelecké diela a pod.). Detektor používa polovodičový trojosí akcelerometer s digitálnym výstupom. Digitálne spracovaný signál zaručuje veľkú odolnosť voči falošným poplachom. V systéme obsadzuje jednu pozíciu.

- ▶ Napájanie: zo zbernice ústredne 12 V (9 – 15 V)
- ▶ Kľudová spotreba: 5 mA
- ▶ Rozmery: 26 × 55 × 16 mm
- ▶ Úroveň zabezpečenia: stupeň 2, STN EN 50131-1, STN P CLC/TS 50131-2-8
- ▶ Prostredie podľa STN EN 50131-1: II., vnútorné všeobecné
- ▶ Prevádzková teplota: –10 °C až +40 °C
- ▶ Spĺňa normy: STN EN 50130-4, STN EN 55022

Zbernicový modul pripojenia magnetických detektorov



JA-118M

Modul umožňuje priradenie až 8 magnetických detektorov do zbernice systému JABLOTRON 100. Zapojenie je možné voľiť do rozpínacej slučky, jednoducho vyváženej slučky ($R = 1 \text{ k}\Omega$) alebo slučky aktivovanej opakovanými impulzmi (roleta). Spôsob zapojenia je možné zvoliť pre každý vstup samostatne. Inštaluje sa do viacúčelovej montážnej krabice JA-190PL (alebo do univerzálnej montážnej krabice typu KU-68 a pod.). Vlastnosti modulu sú nastaviteľné cez softvér F-Link. Maximálna dĺžka jednej slučky je 100 m. Modul je adresovateľný a v systéme obsadzuje 8 pozícií.

- ▶ Napájanie: zo zbernice ústredne 12 V (9 – 15 V)
- ▶ Kľudová spotreba: 5 mA
- ▶ Rozmery: 50 × 38 × 14 mm
- ▶ Úroveň zabezpečenia: stupeň 2 podľa STN EN 50131-1, STN EN 50131-3
- ▶ Prostredie podľa STN EN 50131-1: II., vnútorné všeobecné
- ▶ Pracovná teplota: $-10 \text{ }^\circ\text{C}$ až $+40 \text{ }^\circ\text{C}$
- ▶ Splňa normy: STN EN 50130-4, STN EN 55022

Zbernicové environmentálne detektory

Zbernicový kombinovaný detektor dymu a teploty



JA-110ST

Zbernicový požiarový detektor JA-110ST je určený na kombinovanú (optickú a teplotnú) detekciu požiaru v obytných a komerčných budovách. Umožňuje nastavenie detekcie: súčasne optická aj teplotná, iba optická, iba teplotná a optická alebo teplotná (pre vyhlásenie poplachu stačí jeden z podnetov). Detektor komunikuje prostredníctvom zbernice, z ktorej je aj napájaný. Je adresovateľný a v systéme obsadzuje jednu pozíciu. Signalizácia inteligentnej pamäte SMART MEMORY umožňuje vizuálne overenie aktivácie detektora LED kontrolkou.

- ▶ Napájanie: zo zbernice ústredne 12 V (9 – 15 V)
- ▶ Kľudová spotreba: 5 mA
- ▶ Detekcia požiaru: optická a teplotná
- ▶ Citlivosť detekcie požiaru: $m = 0,11/0,13 \text{ dB/m}$, podľa EN 54-7
- ▶ Detekcia teploty: trieda A2 podľa EN-54-5
- ▶ Teplota pre spustenie alarmu: 60 až 70 $^\circ\text{C}$
- ▶ Rozmery: priemer 126 mm, výška 50 mm
- ▶ Rozsah pracovných teplôt: $-10 \text{ }^\circ\text{C}$ až $+70 \text{ }^\circ\text{C}$

Zbernicový kombinovaný detektor dymu a teploty



JA-111ST

Zbernicový požiarový detektor JA-111ST je určený na kombinovanú (optickú a teplotnú) detekciu požiaru v obytných a komerčných budovách. Umožňuje nastavenie detekcie: súčasne optická aj teplotná, iba optická, iba teplotná a optická alebo teplotná (pre vyhlásenie poplachu stačí jeden z podnetov). Detektor komunikuje prostredníctvom zbernice, z ktorej je aj napájaný. Batérie slúžia ako záloha akustickej signalizácie v prípade úplného výpadku napájania. Na nebezpečie upozorňuje opticky a aj akusticky. Je adresovateľný a v systéme obsadzuje jednu pozíciu.

- ▶ Napájanie: zo zbernice ústredne 9 – 15 V (aj 3× alkalické batérie AA 1,5 V) (batérie nie sú súčasťou balenia)
- ▶ Kľudová spotreba: 3,5 mA (150 mA pri poplachu)
- ▶ Životnosť batérií: cca 3 roky
- ▶ Detekcia požiaru: optická a teplotná
- ▶ Citlivosť detekcie požiaru: $m = 0,11/0,13 \text{ dB/m}$, podľa STN EN 54-7
- ▶ Detekcia teploty: trieda A1 podľa STN EN-54-5
- ▶ Teplota pre spustenie alarmu: 60 až 65 $^\circ\text{C}$
- ▶ Rozmery: priemer 126 mm, výška 52 mm
- ▶ Rozsah pracovných teplôt: $-10 \text{ }^\circ\text{C}$ až $+70 \text{ }^\circ\text{C}$

Zbernicový teplotný senzor



JA-111TH

JA-111TH je zbernicový teplotný senzor pre meranie aktuálnej teploty. Namerané dáta sú posielané cez ústredňu do aplikácie v MyJABLOTRON, z ktorej je možné potom poslať hlásenia SMS alebo e-mailom pri poklese/prekročení užívateľom nastavených teplôt.

- ▶ Napájanie: zo zbernice ústredne 12 V (9 – 15 V)
- ▶ Kľudová spotreba: 3 mA
- ▶ Rozmery: 26 × 55 × 16 mm
- ▶ Presnosť merania teploty: ± 0,5°C
- ▶ Rozlíšenie merania teploty: 0,125 °C
- ▶ Prevádzková teplota: -20 °C až +60 °C
- ▶ Prostredie podľa STN EN 50131-1: II., vnútorné všeobecné
- ▶ Spĺňa normy: STN EN 50130-4, STN EN 55022

Zbernicový záplavový detektor



JA-110F

Detektor slúži na detekciu zaplavenie priestorov (sklad, kúpeľňa, pivnica apod.) vodou. Túto informáciu odosiela do systému JABLOTRON 100 po zbernici. Pri zaplavení elektród vodou odošle detektor signál aktivácie, ukľudnenie odosiela v prípade, že zaplavenie elektród skončí. Jeho súčasťou nie je sabotážny kontakt a v systéme obsadzuje jednu pozíciu.

- ▶ Napájanie: zo zbernice ústredne 12 V (9 – 15 V)
- ▶ Detektor: reaguje na zaplavenie elektród vodou
- ▶ Rozmery: 20 × 53 × 5 mm
- ▶ Prevádzková teplota: -10 °C až +40 °C
- ▶ Spĺňa normy: STN EN 50130-4, STN EN 55022

Zbernicový modul na pripojenie CO detektora Ei208W(D)



JA-110G-CO

Jedná sa o zásuvný modul určený pre priame zasunutie do autonómneho detektora CO Ei208W alebo Ei208DW, ktorý umožňuje jeho zbernicové pripojenie do systému JABLOTRON 100. Do systému prenáša informácie o poplachu, vypnutí detektora a stavu batérie detektora. V systéme zaberá jednu pozíciu.

- ▶ Napájanie: zo zbernice ústredne 12 V (9 – 15 V)
- ▶ Pokojová spotreba: 5 mA
- ▶ Rozmery: 48 × 19 × 14 mm
- ▶ Prostredie: II., vnútorné všeobecné (podľa STN EN 50131-1)
- ▶ Rozsah pracovných teplôt: -10 °C až +40 °C
- ▶ V zhode s: STN EN 50130-4, STN EN 55022, STN EN 50581

Zbernicový modul pripojenia drôtového detektora



JA-111H TRB

Modul JA-111H TRB slúži na pripojenie ľubovoľného drôtového detektora (s kontaktnými alebo impulznými výstupmi) k systému JABLOTRON 100 a poskytuje pre neho napájanie. Tento vstavaný modul možno umiestniť priamo do detektora.

Jeden vstup modulu má pevnú reakciu Sabotáž, druhý vstup hlási poplachovú reakciu a tretí vstup slúži buď na hlásenie poruchy pripojeného zariadenia alebo na hlásenie špeciálnej reakcie "Masking" (pre detektory s funkciou Antimasking). Modul je možné rovnako využiť pre pripojenie roletového detektora CT-01. Modulom možno ovládať programovateľné výstupy PG. Umožňuje nastavenie minimálnej doby aktivácie pre spustenie poplachu (0,1s – 300 s). Modul má stavovú aj impulznú aktiváciu. Modul je komponentom systému JABLOTRON 100, je adresovateľný a obsadzuje v systéme jednu pozíciu.

- ▶ Kompatibilný s: F-Link 1.4.0 a vyšším
- ▶ Napájanie: zo zbernice ústredne 12 V (9 – 15 V)
- ▶ Prúdová spotreba pri zálohe (pokojoivá): 5 mA + spotreba ovládacieho zariadenia
- ▶ Prúdová spotreba pre voľbu kábla: 12 mA + spotreba ovládacieho zariadenia
- ▶ Maximálne prípustné zaťaženie pripojeným prvkom: 50 mA
- ▶ Rozmery: 16 × 30 × 12 mm
- ▶ Klasifikácia: stupeň zabezpečenia 2, trieda prostredia II. podľa STN EN 50131-1, STN EN 50131-3 (ACE typ B)
- ▶ Rozsah pracovných teplôt: -10 °C až +40 °C
- ▶ Ďalej spĺňa: STN EN 50130-4, STN EN 55022

Zbernicový modul 4 vstupov a 4 výstupov



JA-114HN

Zbernicový modul, ktorý poskytuje celkom 4 drôtové vstupy s nastaviteľným vyvážením, štyri signálové galvanicky oddelené PG výstupy a pomocné napájanie, chránené elektronickou poistkou. Vstupom je možné nastaviť okrem typu vyváženia aj hodnoty vyvažovacích rezistorov. Výstupy sú riešené ako galvanicky oddelené (vždy dva majú spoločnú svorku C). Modul v ústredni zaberá štyri pozície a je vybavený predným aj zadným sabotážnym snímačom.

Je vhodný predovšetkým na rekonštrukciu drôtových alarmov, kedy sa detektory zachovávajú. Veľmi časté použitie je aj na ovládanie viacerých spotrebičov pomocou PG výstupov. Pomocné napájanie umožňuje dodať

- ▶ Kompatibilný s: F-Link 1.4.0 a vyšším
- ▶ Napájanie: zo zbernice ústredne 12 V (9...15 V)
- ▶ Prúdová spotreba pri zálohe: 25 mA + spotreba pripojených zariadení
- ▶ Prúdová spotreba pre voľbu kábla (maximálna): 25 mA + spotreba pripojených zariadení
- ▶ Maximálny prúd z výstupu +U (elektronická poistka): 200 mA
- ▶ Maximálny prúd/napätie spínané každým výstupom: 500 mA/38 V
- ▶ Max. meraný odpor na vstupe: 20 kΩ
- ▶ Max. dĺžka prívodov ku vstupom: 100 m
- ▶ Rozmery: 77 × 40 × 31 mm
- ▶ Klasifikácia: stupeň zabezpečenia 2, ACE typ B podľa STN EN 50131-1, STN EN 50131-3
- ▶ Prostredie: II. vnútorné všeobecné podľa STN EN 50131-1
- ▶ Rozsah pracovných teplôt: -10 °C až +40 °C
- ▶ Ďalej spĺňa: STN EN 50130-4, STN EN 55022

Zbernicový expandér – 16 vstupov



Modul JA-116H umožňuje napájanie a priradenie až 16 detektorov s kontaktnými výstupmi do zbernice systému JABLOTRON 100. Spôsob zapojenia je možné zvoliť pre každý vstup samostatne. Zapojenie je možné do spínacej aj rozpinacej slučky, jednoducho alebo dvojito vyváženej. Modul je možné umiestniť priamo do ústredne JA-106K. Je adresovateľný a v systéme obsadzuje 16 pozícií.

JA-116H

- ▶ Napájanie: zo zbernice ústredne 12 V (9 – 15 V)
- ▶ Kľudová spotreba: 25 mA
- ▶ Maximálna spotreba pripojených zariadení: 100 mA
- ▶ Rozmery: 102 × 66 × 20 mm
- ▶ Úroveň zabezpečenia: stupeň 2 podľa STN EN 50131-1, STN EN 50131-3
- ▶ Prostredie podľa STN EN 50131-1: II., vnútorné všeobecné
- ▶ Pracovná teplota: –10 °C až +40 °C
- ▶ Splňa normy: STN EN 50130-4, STN EN 55022

Sirény

Zbernicová vnútorná siréna



JA-110A

JA-110A je zbernicová siréna do vnútorného prostredia. Je určená na akustickú signalizáciu príchodového a odchodového oneskorenia, upozornenia na prebiehajúci poplach a aktivácie PG výstupov v zabezpečovacom systéme JABLOTRON 100. Má tlačidlo, ktorého funkcie sú programovateľné a ponúka funkciu „Alarm Verification“ (overovanie poplachu). Komunikuje prostredníctvom zbernice, z ktorej je aj napájaná. Je adresovateľná a v systéme obsadzuje jednu pozíciu.

- ▶ Napájanie: zo zbernice ústredne, 12 V (9 – 15 V)
- ▶ Priemerná kľudová spotreba: 5 mA, pri poplachu 30 mA
- ▶ Siréna: piezoelektrická, 85 dB/m
- ▶ Rozmery: 90 × 90 × 28 mm
- ▶ Úroveň zabezpečenia: stupeň 2 podľa STN EN 50131-1, STN EN 50131-4
- ▶ Prostredie podľa STN EN 50131-1: II., vnútorné všeobecné
- ▶ Rozsah pracovných teplôt: –10 °C až +40 °C

Zbernicová siréna vonkajšia



JA-111A BASE-RB



Vonkajšia zbernicová siréna JA-111A je určená na akustickú signalizáciu poplachu ale aj na signalizáciu aktivácie/deaktivácie PG výstupov v zabezpečovacom systéme JABLOTRON 100. Komunikuje prostredníctvom zbernice, z ktorej je aj napájaná. Má implementovanú funkciu úspory energie pri výpadku napájania a zabudovanú vodováhu pre presné a jednoduché umiestnenie pri inštalácii. K siréne je možné vybrať si vrchný kryt podľa požiadavky zákazníka v prevedení nerez, prípadne biely alebo sivý plast. Je adresovateľná a v systéme obsadzuje jednu pozíciu.

- ▶ Napájanie: zo zbernice ústredne 12 V (9 – 15 V)
- ▶ Spotreba: 5 mA pri výpadku AC
- ▶ Spotreba počas nabíjania batérie: 50 mA
- ▶ Záložná batéria: NiCd súprava 4,8 V/1 800 mAh
- ▶ Životnosť batérie: 3 roky
- ▶ Siréna: piezoelektrická, 110 dB/m
- ▶ Rozmery: 200 × 300 × 70 mm
- ▶ Úroveň zabezpečenia: stupeň 2 podľa STN EN 50131-1, STN EN 50131-4
- ▶ Prostredie podľa STN EN 50131-1: IV., vonkajšie všeobecné
- ▶ Rozsah pracovných teplôt: –25 °C až +60 °C
- ▶ Stupeň krytia: IP 44



JA-1X1A-C-WH



JA-1X1A-C-WH-B



JA-1X1A-C-GR



JA-1X1A-C-GR-B



JA-1X1A-C-ST



JA-1X1A-C-ST-B

Zbernicový silový modul výstupov PG



Modul výstupov PG JA-110N má spínacie výstupné relé (16 A) s nastavením NO alebo NC. Príslušný výstup PG sa volí DIP prepínačom (obsluhuje jeden z výstupov PG 1 až PG 32). Komunikuje prostredníctvom zbernice, z ktorej je aj napájaný. Možno ho inštalovať do montážnej krabice JA-190PL. Nie je adresovateľný (neobsadzuje v systéme žiadnu pozíciu).

JA-110N

- ▶ Napájanie: zo zbernice ústredne 12 V (9 – 15 V)
- ▶ Spotreba pri rozopnutom/zopnutom relé: 5 mA/45 mA
- ▶ Zaťaženie výstupného relé: max 16 A/250 V (indukčná záťaž max. 8 A/250 V)
- ▶ Reaktívne zaťaženie: max. 8 A/250 V
- ▶ Minimálny spínací prúd: 100 mA pri 12 V DC alebo 0,5 W
- ▶ Prostredie podľa STN EN 50131-1, STN EN 50131-3: II., vnútorné všeobecné
- ▶ Rozsah pracovných teplôt: -10 °C až +40 °C

Zbernicový signálový modul PG výstupov



JA-111N obsahuje jedno spínacie relé (2 A/60 V DC) s nastavením NO alebo NC. Príslušný výstup PG sa volí DIP prepínačom (obsluhuje jeden z výstupov PG 1 až PG 32). Komunikuje prostredníctvom zbernice, z ktorej je aj napájaný. Možno ho inštalovať do montážnej krabice JA-190PL. Nie je adresovateľný (neobsadzuje v systéme žiadnu pozíciu).

JA-111N

- ▶ Napájanie: zo zbernice ústredne 12 V (9 – 15 V)
- ▶ Spotreba pri rozopnutom/zopnutom relé: 5 mA/25 mA
- ▶ Zaťaženie výstupného relé: max 2 A/60 V DC
- ▶ Minimálny spínací prúd: 10 mA
- ▶ Prostredie podľa STN EN 50131-1, STN EN 50131-3: II., vnútorné všeobecné
- ▶ Rozsah pracovných teplôt: -10 °C až +40 °C

Zbernicový osemkanálový výstupný modul



Osemkanálový výstupný modul poskytuje výstupy pre signalizáciu zapnutej ochrany alebo IW/EW poplachov až v 8 sekciách, prípadne stavu až 8 PG výstupov. Možno ho inštalovať do montážnej krabice JA-190PL alebo na DIN lištu. Výstupy sú izolované od zbernice. Nastavovanie sa vykonáva pomocou DIP prepínačov. Neobsadzuje v systéme žiadnu pozíciu.

JA-118N

- ▶ Napájanie: zo zbernice ústredne 12 V (9 – 15 V), max. 10 mA
- ▶ Nastavovanie: DIP prepínačmi
- ▶ Výstupy: poskytujú napätie +U
- ▶ Zaťažiteľnosť výstupov: 100 mA
- ▶ Prostredie: vnútorné všeobecné
- ▶ Rozsah pracovných teplôt: -10 °C až +40 °C
- ▶ Spĺňa normy: STN EN 50130-4, STN EN 55022

Zbernicový výkonový modul PG výstupu PG-DIN



Výkonový modul výstupu JA-110N-DIN je určený pre montáž na DIN lištu. Poskytuje prepínací kontakt výstupného silového relé, ktoré kopíruje stav priradeného výstupu ústredne. Môže slúžiť napríklad na ovládanie osvetlenia, ventilátora a pod. Modul sa pripája na zbernicu systému, z ktorej je aj napájaný. Do systému sa učí a obsadzuje jednu pozíciu.

JA-110N-DIN

- ▶ Napájanie: zo zbernice ústredne 12 V (9 – 15 V)
- ▶ Spotreba pri rozopnutom/zapnutom relé: 5 mA/45 mA
- ▶ Zaťažiteľnosť kontaktov relé: max. 16 A/250 V (indukčná záťaž max. 8 A/250 V)
- ▶ Minimálny DC spínaný výkon: 0,5 W
- ▶ Rozmery: 90 × 64 × 18 mm
- ▶ Prostredie: vnútorné všeobecné
- ▶ Pracovná teplota: -10 °C až +40 °C

Zbernicový modul na obsluhu elektromagnetického zámku



JA-120N

Modul JA-120N slúži na napájanie a ovládanie elektromagnetických zámkov a vstupných systémov. Má integrované akumulátory, ktoré zabezpečia počiatočný prúdový impulz, potrebný pre otvorenie el. zámku. Je ho možné využiť všade, kde je obtiažné inštalovať externý zdroj napájania el. zámku. Modul reaguje na PG výstup ústredne, alebo je ho možné aktivovať aj tlačidlom, zapojeným do vstupu IN (to je možné voliteľne blokovať zapnutím ochrany v sekcii). Modul je adresovateľný a obsadzuje jednu pozíciu.

- ▶ Napájanie: zo zbernice ústredne 12 V (9 – 15 V)
- ▶ Zálohovacie batérie: 3x 1,2 V NiMh Eneloop AA HR-3UTGA 1 900 mAh (batérie nie sú súčasťou balenia)
- ▶ Kľudová spotreba modulu: 10 mA/60 mA (bez dobíjania/pri dobíjaní aku)
- ▶ Zaťaženie výstupu DOOR: impulzné (1 s) 600 mA, trvalé 300 mA
- ▶ Odporúčané zámky: výrobca Bera s.r.o. – typ Befo 11211 či Befo 31211 (nutné s ext. napájaním)
- ▶ Rozmery: 90 × 90 × 35 mm
- ▶ Prostredie podľa STN EN 50131-1: II., vnútorné všeobecné
- ▶ Rozsah pracovných teplôt: 0 °C až +40 °C (pre NiMh Eneloop),
–10 °C až +40 °C (pre NiCd)
- ▶ Úroveň zabezpečenia: stupeň 2 podľa STN EN 50131-1, STN EN 50131-3,
- ▶ Ďalej spĺňa: STN EN 50130-4, STN EN 55022, STN EN 60950-1

Univerzálne relé na DIN lištu



UR-01

Má galvanicky aj bezpečnostne oddelené prepínacie kontakty pre spínanie silových záťaží 230 V AC/16 A, ktoré je možné využiť v niektorom z osmich voliteľných režimov. Relé je určené pre montáž na DIN lištu a jeho vlastnosti sa nastavujú prepínačmi pod krytkou.

Ponúka 8 funkcií:

- Spínacie – bežné relé NO/NC
- Bistabilné – napr. ovládanie svetiel z viacerých miest
- Bistabilné s časovým obmedzením – napr. ovládanie svetiel z viacerých miest s nastavenou dobou svietenia
- Oneskorené rozopnutie – napr. dobeh vypnutia ventilátora
- Oneskorené zopnutie – napr. rozbeh elektromotora v režime „hviezda – trojuholník“
- Impulz nábežnou hranou – napr. zapnutie spotrebiča na určenú dobu
- Impulz zostupnou hranou – napr. pre zapnutie ventilátora po vypnutí svetla
- Pravidelné impulzy – v nastavenej perióde zopne na 10 min (napr. pre pravidelné zohrievanie sušiaceho rebríka v kúpeľni)

- ▶ Napájanie: 230 V AC/50 Hz, zariadenie triedy ochrany II.
- ▶ Vlastný príkon: 0,3 W/max. 0,8 W
- ▶ Vstup A: 230 V AC
- ▶ Zaťažiteľnosť kontaktov silového relé (galvanicky oddelené od ovládacích svoriek), trieda ochrany II.
- ▶ Maximálne spínané napätie: 250 V AC/24 V DC
- ▶ Odporová záťaž ($\cos\phi=1$): max. 16 A
- ▶ Indukčná, kapacitná záťaž ($\cos\phi=0,4$): max. 8 A
- ▶ Halogénové osvetlenie: max. 1 000 W
- ▶ Jednosmerný DC: 384 W
- ▶ Minimálny DC spínaný výkon: 0,5 W
- ▶ Prierez pripojovaných vodičov: max. 2x 1,5 mm²; max. 1x 2,5 mm²
- ▶ Rozsah pracovných teplôt: –10 °C až + 40 °C
- ▶ Krytie: IP 20, IP 40 pre predný panel (STN EN 60529)
- ▶ Rozmery: 18 × 90 × 65 mm, 1 DIN modul
- ▶ V zhode s: STN EN 60947-6-1, STN EN 61000-6-1, STN EN 50581

Zbernicový indikátor stavu sekcie alebo PG výstupu



JA-110I

JA-110I opticky signalizuje zapnutú ochranu v sekcii alebo aktiváciu PG výstupu (PG 1 až PG 32) rozsvietením červenej LED kontrolky. Komunikuje prostredníctvom zbernice, z ktorej je aj napájaný. Nie je adresovateľný (neobsadzuje v systéme žiadnu pozíciu).

- ▶ Spotreba pri svietiacej kontrolke: 5 mA, spotreba pri zhasnutej kontrolke: 2 mA
- ▶ Prostredie podľa STN EN 50131-1, STN EN 50131-3: II., vnútorné všeobecné
- ▶ Prevádzková teplota: -10 °C až +40 °C
- ▶ Rozmery: 62 × 36 × 27 mm

Univerzálny optický indikátor RGB



JA-111I

Indikátor JA-111I signalizuje zapnutú ochranu v sekcii, alebo aktiváciu výstupu PG (1 – 32) rozsvietením farebnej LED kontrolky (červená, zelená, modrá a žltá).

- ▶ Napájanie: 12 V (9 – 15 V)
- ▶ Spotreba pri rozsvietennej kontrolke: max 5 mA
- ▶ Prevádzková teplota: -10 °C až 40 °C
- ▶ Rozmery: 36 × 62 × 27 mm

Príslušenstvo

Modul izolátora zbernice



JA-110T

Izolátor zbernice JA-110T je určený na oddelenie a ochranu nechránených častí vedenia zbernice. Je napájaný zo zbernice ústredne. Možno ho inštalovať do montážnej krabice JA-190PL. Nie je adresovateľný (neobsadzuje v systéme žiadnu pozíciu).

- ▶ Napájanie: zo zbernice ústredne 12 V (9 – 15 V)
- ▶ Kľudová spotreba: 5 mA
- ▶ Maximálne zaťaženie svoriek: 250 mA, vypínací prúd: 300 mA
- ▶ Rozsah pracovných teplôt: -10 °C až +40 °C

Viacúčelová montážna krabica

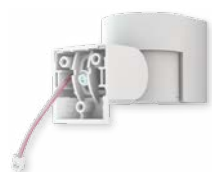


JA-190PL

Univerzálna montážna krabica JA-190PL pre jednotlivé moduly systému JABLOTRON 100.

- ▶ Rozmery: 90 × 90 mm
- ▶ Stupeň krytia: IP 40
- ▶ Odolnosť: do 250 V
- ▶ Materiál ABS

Kĺbový držiak pre PIR detektory typu JA-1x1P



JA-191PL

Kĺbový držiak JA-191PL slúži na uchytenie PIR detektora typu JA-1x1P na stenu alebo strop ak sa vyžaduje jeho špeciálne natočenie podľa požiadaviek montáže. Držiak je dodávaný vrátane sabotážneho kontaktu, ktorý sa zapojí pomocou vodiča do konektora v PIR detektore. Tým je zabezpečená detekcia odtrhnutia detektora alebo aj samotného držiaka.

Viacúčelová vonkajšia montážna krabica



JA-192PL-A

Vonkajšia inštalácia krabice JA-192PL-A slúži na umiestnenie jednotlivých modulov systému JABLOTRON 100.

- ▶ Stupeň krytia: IP 65
- ▶ Rozmery: vnútorné 62 × 38 × 20 mm
vonkajšie 70 × 62 × 35 mm

Držiak do steny pre PIR detektory JA-111P

Rámček k držiaku PIR – malý sivý

Rámček k držiaku PIR – malý biely



Držiak bol navrhnutý na montáž PIR detektorov pohybu série JA-111P do sádkartónovej alebo murovanej steny. Detektor je vďaka tomuto spôsobu montáže čiastočne zapustený a veľmi elegantne so stenou splyva. Rámček k držiaku do steny je dostupný v dvoch farebných variantoch – biely a sivý.

- Montážny otvor rámečka veľkosti S (JA-111P): 70 × 96 mm

JA-193PL-BOX-S

JA-193PL-F-S-G

JA-193PL-F-S-W

Viacúčelová montážna krabica – stredná veľkosť



Dizajnová inštalčná krabica pre moduly od JABLOTRONU osadená predným aj zadným sabotážnym spínačom. Vhodná pre moduly vstupov, výstupov, rozbočovače. Okrem montáže na stenu môže byť nainštalovaná aj priamo na podmietskú krabičku typ KU-68.

Podporované moduly: JA-121T, JA-118M, JA-114HN, JA-116H, JA-110Z, JA-110N, JA-111N, JA-150N, JA-151N, JA-118N, ...

- Rozmery: 182 × 132 × 45 mm
- Rozsah pracovných teplôt: -10 °C až +40 °C

JA-194PL

Externé antény



Externá anténa AN-868, AN-868-2PIN slúži na rozšírenie komunikačného dosahu bezdrôtových komponentov zabezpečovacieho systému Jablotron pracujúcich na frekvencii 868 MHz. Špeciálna konštrukcia typu PIFA zaručuje anténe nielen výborné vysielacie vlastnosti na rôznych podkladoch, ale aj detekciu sabotáže v prípade prerušenia alebo skratovania prívodu (funkcionalitu musí tiež podporovať pripojený komponent). Anténu je možné inštalovať do interiéru ale aj do exteriéru.

Verzia AN-868-2PIN sa pripája pomocou 2 pinového konektora, ktorý je použitý pri starších systémoch (vrátane starších JA-100). AN-868 sa pripája pomocou 3 pinového konektora, ktorý je použitý pri novo vyvíjaných systémoch JABLOTRON 100.

AN-868



- Komunikačné pásmo: 868 MHz
- Zisk antény: max. 3 dBi
- Impedancia: 50Ω
- Dĺžka prívodu: 2 m
- Trieda prostredia podľa STN EN 50131-1: IV.
- Rozsah pracovných teplôt: -20 °C až +60 °C
- Klasifikácia podľa STN EN 50131-1: stupeň 2
- Rozmery: 50 × 130 × 30 mm

AN-868-2PIN

Prúťová anténa



Externá prúťová anténa s magnetickou základňou pre zlepšenie signálu zariadení využívajúce GSM 2G aj 3G siete.

Pre výrobky: JA-6xGSM, JA-8xY, JA-101Kxx, JA-106Kxx, GD-0x, CA-18xx

- Rozmery: 110 × 30 mm
- Rozsah pracovných teplôt: -40 °C až +60 °C
- Pásmo: 800 – 2 100 MHz
- Zisk antény: 4 dBi
- Dĺžka vodiča: 3 m
- Konektor pripojenia: SMA

AN-05 2G/3G

Adresný rozbočovač zbernice



JA-110Z

Výrobok slúži na rozvetvenie zbernice systému JABLOTRON 100. Proti napadnutiu je chránený dvojicou sabotážnych kontaktov. Dodáva sa v montážnej krabici JA-190PL, pre ktorú je prispôsobený. Rozbočovač obsahuje aj 2x4 paralelne zapojené svorkovnice pre možnosť prepojenia nezávislých slučiek. V systéme zaberá jednu pozíciu.

- ▶ Napájanie: zo zbernice ústredne 12 V (9 ... 15 V)
 - ▶ Odber prúdu pri zálohe (kľudový): 5 mA
 - ▶ Odber prúdu pre výber vodiča: 5 mA + pripojené detektory
 - ▶ Rozmery: 76 × 54 × 30 mm
 - ▶ Klasifikácia: stupeň 2 podľa STN EN 50131-1, STN EN 50131-3
- Pracovné prostredie: STN EN 50131-1, II., vnútorné všeobecné
Rozsah pracovných teplôt: -10 °C až +40 °C
Ďalej spĺňa: STN EN 50130-4, STN EN 55022

Rozbočovač zbernice



JA-110Z-B

Svorkovnice JA-110Z-B a JA-110Z-C sú určené na spájanie vodičov zbernice v systéme JABLOTRON 100. Je možné ju inštalovať do krabice JA-190PL.

- ▶ Maximálne napätie: 42 V str.
- ▶ Maximálne napätie: 60 V js.
- ▶ Maximálny prúd: 2 A



JA-110Z-C

Inštalčný kábel pre systém JABLOTRON 100



CC-01
CC-02
CC-03

Inštalčný kábel je určený pre pohodlnú a profesionálnu inštaláciu. Farby vodičov sú totožné s farbami svorkovnic. Balenie 300 m s označením čiernou farbou každý 1 meter.

- ▶ **CC-01:** 1 × 2 × 20 AWG (0,5 mm²)
1 × 2 × 24 AWG (0,2 mm²)
- ▶ **CC-02:** 4 × 2 × 24 AWG (0,2 mm²)
- ▶ **CC-03:** 1 × 2 × 20 AWG (0,5 mm²)
3 × 2 × 24 AWG (0,2 mm²)

Tlačiareň štítkov



PT-P700

Umožňuje potlačiť štítkov pre ovládacie segmenty prístupových modulov (klávesníc) priamo v mieste inštalácie. Tlač štítkov možno vykonať priamo z programu F-Link verzie 1.2.0 alebo vyššej z vnútorného nastavenia prístupových modulov (potrebne nainštalovať ovládače tlačiarne). Tlačiareň je možné tiež využiť na tlač štítkov pomocou programu P-Touch Editor Lite, ktorý je uložený priamo v nej, bez nutnosti inštalácie ovládačov.

- ▶ Napájanie: sieťový adaptér AD-E001 EU (súčasťou balenia) alebo 6 ks alkalických batérií AA (LR6)/1,5 V (nie sú súčasťou balenia)
- ▶ Port USB: USB mini B (súčasťou balenia)
- ▶ Kazeta s páskou pre potlač segmentov: šírka 12 mm/8 m (nie je súčasťou balenia)
- ▶ Kazeta s páskou pre inú tlač: šírka 24 mm/3 m (nie je súčasťou balenia)

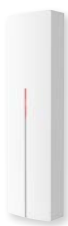
Laminovaná páska k tlačiarni PT-2430PC a PT-P700



PT-TAPE02-BW

BEZDRÔTOVÉ PRVKY

Zbernicový modul na komunikáciu s bezdrôtovými prvkami



JA-110R

Zbernicový modul rádia JA-110R je určený na rozšírenie systému JABLOTRON 100 o bezdrôtové periférie (detektory, sirény, ovládače, atď.). Pre dokonalé pokrytie chráneného priestoru možno do jedného systému inštalovať až 3 moduly JA-110R. Modul komunikuje s ústredňou prostredníctvom zbernice, z ktorej je aj napájaný. Možno ho inštalovať aj do vnútra ústredne. Je adresovateľný a v systéme obsadzuje jednu pozíciu.

Poznámka: Prebieha dopredaj tohto výrobku.

- ▶ Napájanie: zo zbernice ústredne 12 V (9 – 15 V)
- ▶ Kľudová spotreba: max. 25 mA
- ▶ Pracovná frekvencia: 868 MHz
- ▶ Rozmery: 40 × 150 × 23 mm
- ▶ Prostredie podľa STN EN 50131-1, STN EN 50131-3: II., vnútorné všeobecné
- ▶ Rozsah pracovných teplôt: –10 °C až +40 °C

Zbernicový modul pre bezdrôtové pripojenie komponentov JA-100



JA-111R

Rádiový zbernicový modul JA-111R slúži na pripojenie všetkých bezdrôtových zariadení systému JABLOTRON 100. Pre dokonalé pokrytie zabezpečeného priestoru možno inštalovať do systému až 3 moduly JA-111R.

Elektronika modulu je umiestnená v prednom diele krytu a je osadená zasúvacou svorkovnicou, čo umožňuje pohodlné pripojenie káblov. V zadnej časti sú umiestnené vylamovacie otvory pre káble. Modul komunikuje po zbernici ústredne a je z nej napájaný. Modul je určený pre inštaláciu mimo ústredne a používa sa ako druhý alebo tretí v systéme.

Ak je potrebné mať rádiový modul v ústredni, odporúčame zakúpenie ústredne s rádiovým modulom – súprava JA-10xKR-xx.

- ▶ Kompatibilný s: F-Link 1.4.0 a vyšším
- ▶ Napájanie: zo zbernice ústredne: 12 V (9 – 15 V)
- ▶ Prúdová spotreba pri zálohe (pokojeová): 35 mA
- ▶ Prúdová spotreba pre voľbu kábla (maximálna): 80 mA
- ▶ Komunikačná frekvencia: 868,1 MHz
- ▶ Rozmery: 43 × 160 × 23 mm
- ▶ Klasifikácia: stupeň zabezpečenia 2, ACE typ B, podľa STN EN 50131-1, STN EN 50131-3, STN EN 50131-5-3
- ▶ Prostredie: II., vnútorné všeobecné podľa STN EN 50131-1
- ▶ Rozsah pracovných teplôt: –10 °C až +40 °C
- ▶ Ďalej spĺňa: STN ETSI EN 300 220, STN EN 50130-4, STN EN 55022, STN EN 60950-1
- ▶ Podmienky prevádzky: TÚSR č. VPR – 11/2014

Zbernicový modul pre bezdrôtové jednosmerné periférie JA-80



JA-110R 80

Rádiový modul slúžiaci na komunikáciu systému JABLOTRON 100 s jednosmernými bezdrôtovými perifériami systému JABLOTRON 80 Oasis. Umožňuje modernizáciu bezdrôtového systému Oasis na systém JABLOTRON 100 so zachovaním niektorých pôvodných prvkov (napr. detektorov).

Rádiový modul JA-110R 80 je možné v systéme kombinovať s modulmi JA-11xR, ktoré komunikujú s komponentami JABLOTRON 100 (napr. klávesnice, sirény, kamerové PIR apod.).

Periférie podporované modulom JA-110R 80:

Detektory JA-8x

Ovládače RC-8x

Nepodporované periférie:

Klávesnice JA-8xF

Kamerové PIR JA-84P

Opakovač JA-80Z

Sirény JA-80x

Termostaty TP-xx

Výstupné moduly AC-8x a UC-82

Ústredne JA-8xK

- ▶ Kompatibilný s: F-Link 1.4.0 a vyšším
- ▶ Napájanie: zo zbernice ústredne 12 V (9...15 V)
- ▶ Prúdová spotreba pri zálohe (pokojevá): 25 mA
- ▶ Prúdová spotreba pre voľbu kábla (maximálna): 25 mA
- ▶ Komunikačná frekvencia: 868,5 MHz
- ▶ Rozmery: 150 × 40 × 23 mm
- ▶ Klasifikácia: stupeň zabezpečenia 2, podľa STN EN 50131-1, STN EN 50131-3, STN EN 50131-5-3
- ▶ Prostredie: II., vnútorné všeobecné podľa STN EN 50131-1
- ▶ Rozsah pracovných teplôt: -10 °C až +40 °C
- ▶ Ďalej spĺňa: STN ETSI EN 300 220, STN EN 50130-4, STN EN 55022, STN EN 60950-1
- ▶ Podmienky prevádzky: TÚSR č. VPR – 11/2014

Bezdrôtové prístupové moduly

Bezdrôtový prístupový modul RFID



JA-152E

JA-152E je obojsmerne komunikujúci bezdrôtový prístupový modul s ovládacím segmentom a RFID čítačkou. Služi na jednoduché, prehľadné a zrozumiteľné ovládanie zabezpečovacieho systému JABLOTRON 100. Počet ovládacích segmentov JA-192E je variabilný a podľa potreby ich môže byť na module celkovo až 20. Implementovaná funkcia inteligentnej rádiovej aktivácie vstupom do objektu – Smart Radio Wake-up (SRW) – umožňuje v systéme so zapnutou ochranou automatické zobudenie prístupového modulu počas príchodového oneskorenia. Modul je napájaný alkalickými batériami, je adresovateľný a v systéme obsadzuje jednu pozíciu.

- ▶ Napájanie: 2× alkalická batéria AA 1,5 V
- ▶ Typická životnosť batérií: 1 rok
- ▶ Pracovná frekvencia: obojsmerný protokol Jablotron 868 MHz
- ▶ Komunikačný dosah: do 200 metrov
- ▶ Rozmery: 102 × 76 × 33 mm
- ▶ Úroveň zabezpečenia: stupeň 2 podľa STN EN 50131-1, STN EN 50131-3, STN EN 50131-6
- ▶ Prostredie podľa STN EN 50131-1, STN EN 50131-3: II., vnútorné všeobecné
- ▶ Rozsah pracovných teplôt: -10 °C až +40 °C

Bezdrôtový prístupový modul s klávesnicou a RFID



JA-153E

JA-153E je obojsmerne komunikujúci bezdrôtový prístupový modul s klávesnicou, ovládacím segmentom a RFID čítačkou. Služi na jednoduché, prehľadné a zrozumiteľné ovládanie zabezpečovacieho systému JABLOTRON 100. Počet ovládacích segmentov JA-192E je variabilný a podľa potreby ich môže byť na module celkovo až 20. Implementovaná funkcia inteligentnej rádiovkej aktivácie vstupom do objektu – Smart Radio Wake-up (SRW) – umožňuje v systéme so zapnutou ochranou automatické zobudenie prístupového modulu počas príchodového oneskorenia. Modul je napájaný alkalickými batériami, je adresovateľný a v systéme obsadzuje jednu pozíciu.

- ▶ Napájanie: 2× alkalická batéria AA 1,5 V (nie sú súčasťou balenia)
- ▶ Typická životnosť batérií: 1 rok
- ▶ Pracovná frekvencia: obojsmerný protokol Jablotron 868 MHz
- ▶ Komunikačný dosah: do 200 metrov
- ▶ Rozmery: 102 × 96 × 33 mm
- ▶ Úroveň zabezpečenia: stupeň 2 podľa STN EN 50131-1, STN EN 50131-3, STN EN 50131-6
- ▶ Prostredie podľa STN EN 50131-1, STN EN 50131-3: II., vnútorné všeobecné
- ▶ Rozsah pracovných teplôt: -10 °C až +40 °C

Bezdrôtový prístupový modul s displejom, klávesnicou a RFID



JA-154E

JA-154E je obojsmerne komunikujúci bezdrôtový prístupový modul s LCD displejom, klávesnicou, ovládacím segmentom a RFID čítačkou. Služi na jednoduché, prehľadné a zrozumiteľné ovládanie zabezpečovacieho systému JABLOTRON 100. Počet ovládacích segmentov JA-192E je variabilný a podľa potreby ich môže byť na module celkovo až 20. Implementovaná funkcia inteligentnej rádiovkej aktivácie vstupom do objektu – Smart Radio Wake-up (SRW) – umožňuje v systéme so zapnutou ochranou automatické zobudenie prístupového modulu počas príchodového oneskorenia. Modul je napájaný alkalickými batériami, je adresovateľný a v systéme obsadzuje jednu pozíciu. Ponuka menu na LCD displeji umožňuje prehľadné ovládanie a správu sekcií, zón, PG výstupov a zobrazenie informácií o udalostiach v systéme.

- ▶ Napájanie: 4× alkalická batéria AA 1,5 V (typická životnosť 1 rok)
- ▶ Pracovná frekvencia: obojsmerný protokol Jablotron 868 MHz
- ▶ Komunikačný dosah: do 200 metrov
- ▶ Rozmery: 102 × 151 × 33 mm
- ▶ Úroveň zabezpečenia: stupeň 2, STN EN 50131-1, STN EN 50131-3, STN EN 50131-5-3, STN EN 50131-6
- ▶ Prostredie podľa STN EN 50131-1, STN EN 50131-3: II., vnútorné všeobecné
- ▶ Prevádzková teplota: -10 °C až +40 °C
- ▶ Spĺňa normy STN EN: 50130-4, 55022, 60950-1, 300 220, 300 330

Ovládací segment pre prístupové moduly



JA-192E

JA-192E je ovládací segment pre prístupové moduly JA-112E, JA-113E, JA-114E, JA-152E, JA-153E a JA-154E. Poskytuje užívateľom možnosť jednoducho a zrozumiteľne ovládať funkcie zabezpečovacieho systému.

Umožňuje:

- ovládanie sekcií (zapnutie/vypnutie ochrany/zapnutie čiastočnej ochrany)
- ovládanie PG výstupov (PG ON – zapnúť a PG OFF – vypnúť)
- tiesňové volanie (tieseň, upozornenie na zdravotný stav, atď.)
- zobrazenie stavu systému

- ▶ Napájanie: z prístupového modulu
- ▶ Spotreba: 0,5 mA
- ▶ Rozmery: 102 × 15 × 33 mm
- ▶ Prostredie podľa STN EN 50131-1, STN EN 50131-3: II., vnútorné všeobecné
- ▶ Rozsah pracovných teplôt: -10 °C až +40 °C

Sieťový zdroj 12 V/0,5 A



DE06-12

Tento zdroj je určený na napájanie bezdrôtových klávesníc, prípadne na napájanie iných 12V zariadení. Rozmery zdroja umožňujú jeho umiestnenie do štandardnej elektroinštalačnej krabice pod omietku (KU-68). Zdroj je možné umiestniť aj v rozvodných skrinách, kde sa upevňuje pomocou dvoch skrutiek M3.

- ▶ Napájacie napätie: 100 ~ 240 V/50 Hz
- ▶ Výstupné napätie: 12 V DC ($\pm 2\%$)
- ▶ Výstupný prúd: 500 mA (max. 1 000 mA po dobu menej ako 5 min.)
- ▶ Ochrana proti skratu a teplotnému preťaženiu: áno
- ▶ Rozmery: 50 × 48 × 25 mm
- ▶ Prostredie podľa STN EN 50131-1: II., vnútorné všeobecné
- ▶ Rozsah pracovných teplôt: $-10\text{ }^{\circ}\text{C}$ až $+40\text{ }^{\circ}\text{C}$
- ▶ Spĺňa normy: STN EN 60950-1, STN EN 61204-3, STN EN 61000-3-2, 3-3, 6-1, 6-3, STN EN 55022

Bezdrôtové detektory

Detektory pohybu a kombinované detektory

Bezdrôtový PIR detektor pohybu



JA-150P

JA-150P je bezdrôtový PIR detektor pohybu určený na ochranu interiérov prostredníctvom infrapasívnej detekcie pohybu osôb v priestore. Charakteristiky detekcie možno optimalizovať pomocou výmenných šošoviek. Možno tak detektor upraviť na ochranu dlhých chodieb, eliminovať spúšťanie poplachu pohybom domáceho zvierťa alebo strážiť vertikálnou záclonou. Stupeň odolnosti proti falošným poplachom je nastaviteľný v dvoch úrovniach. Detektor je napájaný dvomi alkalickými batériami. Režim SMARTWATCH je určený na trvalé sledovanie pohybu vo vymedzenom priestore. Ak je detegovaný trvalý pohyb, odošlú sa tri hlásenia po 20 s, ďalšie hlásenie sa posiela až po 2 minútach. Ak nie je trvalý pohyb detegovaný počas 10 minút, znova sa spustí režim tri hlásenia po 20 s. Je adresovateľný a v systéme obsadzuje jednu pozíciu.

- ▶ Napájanie: 2× alkalická batéria AA 1,5 V (nie sú súčasťou balenia)
- ▶ Typická životnosť batérií: 2 roky (pri aktivovanom režime SMARTWATCH)
- ▶ Pracovná frekvencia: 868 MHz
- ▶ Komunikačný dosah: cca 300 metrov (na priamu viditeľnosť)
- ▶ Uhol detekcie/dĺžka záberu: $110^{\circ}/12\text{m}$ (so štandardnou šošovkou)
- ▶ Rozmery: 60 × 95 × 55 mm
- ▶ Úroveň zabezpečenia: stupeň 2 podľa STN EN 50131-1, STN EN 50131-2-2, STN EN 50131-5-3
- ▶ Prostredie podľa STN EN 50131-1: II., vnútorné všeobecné
- ▶ Rozsah pracovných teplôt: $-10\text{ }^{\circ}\text{C}$ až $+40\text{ }^{\circ}\text{C}$

Bezdrôtový PIR detektor pohybu



JA-151P-WW

Slúži na priestorovú detekciu pohybu osôb v interiéri budov. Jeho garantované detekčné pokrytie je 90°/12 m. Má implementovanú funkciu SMART WATCH pre potvrdzovanie poplachov a zároveň predĺženie životnosti batérií. Výrobok je výsledkom veľmi vysokých kvalitatívnych a dizajnových cieľov a svojím tvarom esteticky zapadne aj do luxusného interiéru v ktoromkoľvek variante montáže. Okrem štandardného umiestnenia v rohu miestnosti je možná montáž na plochu steny do estetického rámečka JA-193PL, kedy je detektor čiastočne zapustený a elegantne splyva so stenou. Pre špeciálne aplikácie, akými sú napríklad montáž na strop alebo naklonený uhol záberu, poslúži kĺbový držiak JA-191PL.

Detektor má impulznú aktiváciu. Detektorom možno ovládať programovateľné výstupy PG. Stupeň odolnosti voči falošným poplachom je nastaviteľný v dvoch úrovniach. Detektor je komponentom systému JABLOTRON 100, je adresovateľný a obsadzuje jednu pozíciu v systéme.

- ▶ Kompatibilný s: F-Link 1.4.0 a vyšším
- ▶ Napájanie: 2 ks alkalická batéria AA (LR6) 1,5 V/2 400 mAh (batérie nie sú súčasťou balenia)
- ▶ Typická životnosť: cca 2 roky (najdlhšie v režime SMART WATCH)
- ▶ Komunikačné pásmo: 868,1 MHz, protokol JABLOTRON
- ▶ Komunikačný dosah: cca 300 m (voľný terén)
- ▶ Odporúčaná inštaláčna výška: 2,5 m nad úrovňou podlahy
- ▶ Uhol detekcie/detekčné pokrytie: 90°/12 m
- ▶ Rozmery: 62 × 130 × 38 mm
- ▶ Klasifikácia: stupeň zabezpečenia 2/trieda prostredia II. podľa: STN EN 50131-1, STN EN 50131-2-2, STN EN 50131-5-3
- ▶ Prostredie podľa: STN EN 50131-1: II., vnútorné všeobecné
- ▶ Rozsah pracovných teplôt: -10 °C až +40 °C
- ▶ Ďalej spĺňa: ETSI EN 300 220, STN EN 50130-4, STN EN 55022, STN EN 60950-1
- ▶ Podmienky prevádzky: TÚSR č. VPR – 11/2014

Bezdrôtový PIR detektor pohybu



JA-151P-WG

Parametre sú rovnaké ako pri JA-151P-WW okrem nasledujúcich odlišností: JA-151P-WG predstavuje variant so sivou šošovkou, ktorej odolnosť voči bielemu svetlu výrazne prevyšuje predpísané hodnoty normy, čo pomáha redukovať falošné poplachy spôsobené osvetlením vozidla cez okno, bleskom alebo reflexnými predmetmi.

Poznámka: Pre **JA-151P-WW** a **JA-151P-WG** je k dispozícii príslušenstvo ako JA-191PL, kĺbový držiak pre PIR detektory série JA-1x1P, JA-193PL-BOX-S, držiak do steny pre PIR detektory typu JA-111P, JA-193PL-F-S-G, rámeček k držiaku PIR – malý sivý, a JA-193PL-F-S-W, rámeček k držiaku PIR – malý biely. Viac informácií nájdete v kapitole Príslušenstvo.

Bezdrôtový PIR detektor pohybu s kamerou



JA-160PC



JA-160PC je pohybový PIR detektor so zabudovaným kamerovým modulom. Umožňuje detegovať pohyb v chránenom priestore vrátane vizuálneho potvrdenia poplachu. Kamera detektora je vybavená bleskom pre kvalitné fotenie v noci. Pri poplachu urobí farebné statické fotky v JPEG formáte v dvoch rozlíšeniach HQ 640 × 480 bodov a LQ 320 × 240. V prípade zaznamenania pohybu urobí sekvenciu ďalších fotografií. Tie sú uložené v internej pamäti detektora (HQ) a bezdrôtovo odosielané aj do ústredne, odkiaľ sú posielané mimo chránený objekt (LQ). Okrem fotenia pri poplachu dokáže detektor vyhotoviť fotografie aj pri aktivácii PG výstupu (monitorovanie rôznych situácií), prípadne počas príchodového oneskorenia (fotka prichádzajúcej osoby). Všetky fotky je následne možné prezerať vo Webovej samoobsluže JABLOTRON v kvalite LQ (po kliknutí na detail aj v HQ), prípadne je možné vyhotovenie nových fotografií aj na vyžiadanie.

Parametre fotky:

- VGA JPEG 640 × 480 (HQ kvalita uložená v detektore)
- QVGA JPEG 320 × 240 (LQ kvalita odosielaná mimo chránený objekt)

Vnútorňá pamäť:

- microSD karta (najstaršie fotky sú prepisované najnovšími)
- príklady odhadovaného počtu fotiek v závislosti na kapacite pamäťovej karty:
 - 1 GB 8000 VGA + 8000 QVGA
 - 2 GB 16000 VGA + 16000 QVGA
 - 4 GB 32000 VGA + 32000 QVGA

- ▶ Napájanie: 2× AA alkalická batéria 1,5 V LR6 (nie sú súčasťou balenia)
- ▶ Typická životnosť batérií: 2 roky (s jedným fotením denne za dobrých svetelných podmienok)
- ▶ Pracovná frekvencia: 868 MHz
- ▶ Uhol detekcie/dĺžka záberu: 55°/12 m (so štandardnou šošovkou)
- ▶ Pamäťová karta: microSD
- ▶ Akceptovateľné kapacity: 1 GB až 2 TB
- ▶ Prostredie podľa STN EN 50131-1: II., vnútorné všeobecné
- ▶ Prevádzková teplota: –10 °C až +40 °C
- ▶ Rozmery: 60 × 110 × 55 mm
- ▶ Úroveň zabezpečenia: stupeň 2, STN EN 50131-1, STN EN-50131-2-2
- ▶ Spĺňa normy: STN EN 50130-4, STN EN 55022

Bezdrôtový PIR detektor pohybu osôb a rozbitia skla



JA-180PB

Detektor JA-180PB je kombináciou PIR detektora pohybu JA-180P s detektorom rozbitia skla v jednom zariadení. Každý detektor komunikuje s ústredňou ako samostatné zariadenie. Duálny detektor rozbitia skla reaguje na tlakovú vlnu s následnou analýzou zvuku rozbíjajúceho sa skla, čím je zabezpečená vysoká odolnosť proti falošným poplachom. Charakteristiky detekcie možno optimalizovať pomocou výmenných šošoviek. Možno tak detektor upraviť na ochranu dlhých chodieb, eliminovať spúšťanie poplachu pohybom domáceho zvierťa alebo strážiča vertikálnou záclonou. Detektor je adresovateľný a v systéme obsadzuje dve pozície.

- ▶ Napájanie: 1× lítiová batéria AA 3,6 V – PIR, 1× lítiová batéria ½ AA 3,6 V – GBS (batérie nie sú súčasťou balenia)
- ▶ Typická životnosť batérie: cca 3 roky
- ▶ Pracovná frekvencia: 868 MHz
- ▶ Komunikačný dosah: cca 300 metrov (na priamu viditeľnosť)
- ▶ Uhol detekcie/dĺžka záberu: 110°/12 m (so štandardnou šošovkou) – PIR, 9 m – GBS
- ▶ Rozmery: 60 × 110 × 55 mm
- ▶ Úroveň zabezpečenia: stupeň 2 podľa STN EN 50131-1, STN EN 50131-2-2, STN EN 50131-5-3
- ▶ Prostredie podľa STN EN 50131-1: II., vnútorné všeobecné

Bezdrôtový 360° PIR detektor pohybu



JA-185P

Detektor JA-185P je malý bezdrôtový 360° PIR detektor vhodný na ochranu menších miestností alebo interiéru vozidla. Je určený na inštaláciu na stenu alebo strop. Zvýšenú ochranu proti vzniku falošných poplachov zabezpečuje digitálne spracovanie signálu. Detektor je adresovateľný a v systéme obsadzuje jednu pozíciu.

- ▶ Napájanie: 1× lítiťová batéria AA 3,6 V (nie je súčasťou balenia)
- ▶ Typická životnosť batérie: cca 3 roky
- ▶ Pracovná frekvencia: 868 MHz
- ▶ Komunikačný dosah: cca 100 metrov (na priamu viditeľnosť)
- ▶ Uhol detekcie/dĺžka záberu: 360°/5 m
- ▶ Rozmery: 46 × 88 × 27 mm
- ▶ Úroveň zabezpečenia: stupeň 2 podľa STN EN 50131-1, STN EN 50131-2-2, STN EN 50131-5-3
- ▶ Prostredie podľa STN EN 50131-1: II., vnútorné všeobecné

Bezdrôtový dvojzónový PIR detektor pohybu



JA-186P

Detektor JA-186P je určený na detekciu pohybu osôb v interiéri. Detekcia v dvoch zónach poskytuje vysokú ochranu pred falošnými poplachmi spôsobenými napr. pohybom domáceho zvieratá. Detektor je napájaný z batérie, komunikuje bezdrôtovým protokolom systému JABLOTRON 100. Bežná inštalčná výška je 1,2 m nad podlahou. Má dve detekčné zóny, z ktorých každá pokrýva uhol 110° s dĺžkou záberu 12 m. Detektor je adresovateľný a v systéme obsadzuje jednu pozíciu.

- ▶ Napájanie: 1× lítiťová batéria AA 3,6 V (nie je súčasťou balenia)
- ▶ Typická životnosť batérie: cca 3 roky
- ▶ Pracovná frekvencia: 868 MHz
- ▶ Komunikačný dosah: cca 300 metrov (na priamu viditeľnosť)
- ▶ Inštalčná výška: 1,2 m nad podlahou
- ▶ Uhol detekcie/dĺžka záberu: 110°/12 m (so štandardnou šošovkou)
- ▶ Rozmery: 60 × 180 × 55 mm
- ▶ Spĺňa normy: STN EN 300 220, STN EN 50130-4, STN EN 55022, STN EN 60950-1
- ▶ Prostredie podľa STN EN 50131-1: II., vnútorné všeobecné

Bezdrôtový kombinovaný detektor PIR + MW



JA-180W

JA-180W je určený na detekciu pohybu osôb v interiéri budov. Vďaka spojeniu infra-pasívnej detekcie pohybu a mikrovlnnej detekcie je detektor vysoko odolný proti falošným poplachom. Po zaznamenaní pohybu PIR detektorom sa aktivuje mikrovlnný detektor, aby potvrdil prítomnosť osoby. Až po potvrdení od MW detektora sa odošle správa o poplachu do zabezpečovacieho systému. Charakteristiky detekcie možno optimalizovať pomocou výmenných šošoviek. Možno tak detektor upraviť na ochranu dlhých chodieb, eliminovať spúšťanie poplachu pohybom domáceho zvieratá alebo strážiť vertikálnou záclonou. Detektor je adresovateľný a v systéme obsadzuje jednu pozíciu.

- ▶ Napájanie: 1× lítiťová batéria AA 3,6 V (nie je súčasťou balenia)
- ▶ Typická životnosť batérie: cca 3 roky
- ▶ Pracovná frekvencia: 868 MHz
- ▶ Komunikačný dosah: cca 300 metrov (na priamu viditeľnosť)
- ▶ Uhol detekcie/dĺžka záberu: 110°/12 m (so štandardnou šošovkou)
- ▶ Detekčné pokrytie/pracovná frekvencia MW: 0,5 až 20 m/9,35 GHz
- ▶ Rozmery: 60 × 110 × 55 mm
- ▶ Voliteľné šošovky: chodbová, záclonová, zvieracia
- ▶ Prostredie podľa STN EN 50131-1: II., vnútorné všeobecné
- ▶ Úroveň zabezpečenia: stupeň 2 podľa STN EN 50131-1, STN EN 50131-2-4, STN EN 50131-5-3

Bezdrôtový PIR detektor pohybu



JA-180P

Detektor vykonáva pravidelne automatický test a pravidelne sa hlási systému, aby mal systém nad ním dokonalý dohľad. Charakteristiku detekcie je možné optimalizovať pomocou výmenných šošoviek pre strázenie dlhých chodieb, pre zamedzenie spustenia poplachu pohybom domáceho zvieratá, alebo strázenie prechodu vertikálnou záclonou (JS-7904 chodbová, JS-7910 zvieracia, JS-7901 záclonová). Je adresovateľný a v systéme obsadzuje jednu pozíciu.

- ▶ Napájanie: lítiová batéria typ LS(T)14500 (3,6 V AA/2,4 Ah)
- ▶ Typická životnosť batérie: cca 3 roky (spánok snímača 5 min.)
- ▶ Komunikačné pásmo: 868,1 MHz, protokol Jablotron
- ▶ Komunikačný dosah: cca 300 m (priama viditeľnosť)
- ▶ Odporúčaná výška inštalácie: 2,5 m nad úrovňou podlahy
- ▶ Uhol detekcie/dĺžka záberu: 120°/12 m (so základnou šošovkou)
- ▶ Prostredie podľa STN EN 50131-1: II., vnútorné všeobecné
- ▶ Rozsah pracovných teplôt: -10 °C až +40 °C
- ▶ Rozmery: 110 × 60 × 55 mm
- ▶ Klasifikácia podľa STN EN 50131-1, STN EN 50131-2-2, STN EN 50131-5-3: stupeň 2
- ▶ Ďalej spĺňa: STN EN 300220, STN EN 50130-4, STN EN 55022, STN EN 60950-1
- ▶ Podmienky prevádzky: TÚSR č. VPR – 34/2012

Vonkajšie detektory

Bezdrôtový vonkajší dvojzónový detektor pohybu – záclona



JA-157P

Detektor JA-157P je určený na detekciu narušenia vonkajšieho priestoru pohybom osôb. Ide o dvojzónový vonkajší detektor pohybu spoločnosti Optex so zorným uhlom 5°. Výborne sa hodí na ochranu úzkych priestorov ako sú balkóny, francúzke dvere, terasy a pod. Je napájaný lítiovou batériou a má tri sabotážne kontakty (predný na detekčnej časti, predný a zadný na vysielacej časti), ktoré ihneď oznámia každý pokus o otvorenie detektora, alebo jeho odtrhnutie zo steny. Detektor má funkciu „antimasking“ (môže upozorniť na zakrytie optiky detektora). Informáciu o svojom stave oznamuje pravidelným prenosom do systému. Je adresovateľný a v systéme JABLOTRON 100 obsadzuje jednu pozíciu.

- ▶ Napájanie: 1 × lítiová batéria typ CR123A 3 V/1 500 mAh (nie je súčasťou balenia)
- ▶ Typická životnosť batérií: cca 3 roky (šetria režim 120s)
- ▶ Pracovná frekvencia: 868 MHz
- ▶ Komunikačný dosah: cca 300 metrov (na priamu viditeľnosť)
- ▶ Uhol detekcie/dĺžka záberu: 5°/2 m alebo 5 m
- ▶ Inštalačná výška: 0,8 až 1,2 m
- ▶ Spĺňa normy: STN EN 300 220, STN EN 50130-4, STN EN 55022, STN EN 60950-1
- ▶ Rozsah pracovných teplôt: -20 °C až +60 °C
- ▶ Rozmery: zdroj 34 × 154 × 43 mm, snímač 34 × 154 × 43 mm

Bezdrôtový vonkajší detektor pohybu



JA-158P

Detektor pohybu JA-158P je určený na stabilnú a presnú detekciu pohybu osôb vo vonkajšom prostredí. Princíp vonkajšieho detektora pohybu je založený na technológii dvojzónového detektora pohybu s 94 zónovou neprekrývajúcou sa optikou spoločnosti Optex. Detekčný dosah možno nastaviť, zorný uhol je 85°. Detektor má funkciu „antimasking“ (môže upozorniť na zakrytie optiky detektora). Je plne bezdrôtový a kompatibilný so systémom JABLOTRON 100. Je vybavený ochrannými TAMPER kontaktami (predný a zadný), ktoré okamžite hlásia násilné odtrhnutie detektora alebo jeho otvorenie. Informáciu o svojom stave oznamuje pravidelným prenosom do systému. Je adresovateľný a v systéme obsadzuje jednu pozíciu.

- ▶ Napájanie: 2x (3x) lítiová batéria typ CR123A, 3 V/1 500 mAh (nie sú súčasťou balenia)
- ▶ Typická životnosť batérií: 2x (3x) CR123A cca 3 roky (4 roky) režim 120 s
- ▶ Pracovná frekvencia: 868 MHz
- ▶ Komunikačný dosah: cca 300 metrov (na priamu viditeľnosť)
- ▶ Uhol detekcie/dĺžka záberu: 85°/12 m, 94 segmentov
- ▶ Rýchlosť pohybu objektu: 0,3 až 1,5 m/s
- ▶ Inštalačná výška: 2,5 až 3 m
- ▶ Rozsah pracovných teplôt: -20 °C až +60 °C

Bezdrôtový vonkajší detektor pohybu



JA-159P

Detektor pohybu JA-159P je určený na detekciu pohybu vo vonkajšom prostredí. Jeho inštalačná výška je 0,8 až 1,2 m, vďaka ktorej získa detektor výnimočnú odolnosť voči falošným poplachom. Princíp vonkajšieho detektora pohybu je založený na technológii dvojzónového detektora spoločnosti Optex. Detektor má funkciu „antimasking“ (môže upozorniť na zakrytie optiky detektora). Je plne bezdrôtový a kompatibilný so systémom JABLOTRON 100. Je vybavený 2x ochranným TAMPER kontaktom (predný a zadný), ktoré okamžite hlásia násilné odtrhnutie detektora alebo jeho otvorenie. Je adresovateľný a v systéme obsadzuje jednu pozíciu.

- ▶ Napájanie: 2x (3x) lítiová batéria typ CR123A, 3 V/1 500 mAh (nie sú súčasťou balenia)
- ▶ Typická životnosť batérií: 2x (3x) CR123A cca 3 roky (4 roky) režim 120 s
- ▶ Pracovná frekvencia: 868 MHz
- ▶ Komunikačný dosah: cca 300 metrov (na priamu viditeľnosť)
- ▶ Uhol detekcie/dĺžka záberu: 90°/12 m
- ▶ Inštalačná výška: 0,8 až 1,2 m
- ▶ Rozsah pracovných teplôt: -20 °C až +60 °C
- ▶ Rozmery: 71,3 × 186 × 105,5 mm

Bezdrôtová optická závera



JA-150IR

Bezdrôtová optická závera JA-150IR je určená na detekciu prerušenia infračervených lúčov pohybom osoby prechádzajúcej medzi vysielačom a prijímačom. Výrobok je tvorený dvoj lúčovou IR závorou Optex a vysielačom systému JABLOTRON 100 pre bezdrôtovú komunikáciu. Napájajú ho 4 lítiové batérie. Okrem prerušenia IR lúčov dokáže systém upozorniť na prípadnú sabotáž a informáciu o svojom stave oznamuje pravidelným prenosom do systému (autotest). Závera je adresovateľná a v systéme obsadzuje dve pozície.

- ▶ Napájanie: 4x lítiová batéria typ LSH20 3,6 V/13 Ah (nie sú súčasťou balenia)
- ▶ Typická životnosť batérie: cca 3 roky (šetriaci režim 120 s)
- ▶ Pracovná frekvencia: 868 MHz
- ▶ Komunikačný dosah: cca 300 metrov (na priamu viditeľnosť)
- ▶ Inštalačná výška: 0,7 – 1 m
- ▶ Vzdialenosť medzi jednotkami: max. 60 m
- ▶ Rozsah pracovných teplôt: -20 °C až +60 °C
- ▶ Rozmery: 88 × 217 × 162,5 mm

Bezdrôtová 4 lúčová infra závora



JA-151IR

Optická závora je určená na detekciu narušenia až 100 m koridoru pohybom človeka prenutím 4 infračervených lúčov. Vďaka tomu je JA-151IR veľmi odolná voči falošným poplachom spôsobeným pohybom drobných zvierat, padajúcim lístím atď. Z dôvodu nastaviteľnej modulácie lúčov je možné medzi sebou krížiť lúče ďalších optických závor rovnakého typu (plná perimetrická ochrana). Infrazávora si poradí aj s nepriaznivými poveternostnými podmienkami ako sú hustý dážď a sneženie. Jedná sa o výrobok firmy Optex, doplnený vysielачmi kompatibilnými so systémom JABLOTRON 100. Závora obsadí v systéme dve pozície. Rádiové vysielачe pravidelne hlásia svoj stav kontrolným prenosom.

- ▶ Napájanie: 4× lítiová batéria typ LSH20 3,6 V/13 Ah (nie sú súčasťou balenia)
- ▶ Typická životnosť batérie: cca 3 roky (6 rokov) v šetriacom režime
- ▶ Pracovná frekvencia: 868 MHz
- ▶ Komunikačný dosah: cca 300 metrov (na priamu viditeľnosť)
- ▶ Inštalačná výška: 0,7 – 1 m
- ▶ Vzďialenosť medzi jednotkami: max. 100 m (interné prostredie)
- ▶ Rozsah pracovných teplôt: -20 °C až + 60 °C

Detektory plášťovej ochrany

Bezdrôtový magnetický detektor mini



JA-151M



JA-151MB

Detektor JA-151M(B) je určený na detekciu otvorenia dverí alebo okien. Má jedinečný malý rozmer. Je vhodný pre obytné a komerčné priestory. Je napájaný lítiovou gombíkovou batériou typ CR2032. Je adresovateľný a v systéme obsadzuje jednu pozíciu.

- ▶ Napájanie: 1× lítiová batéria CR2032, 3 V/220 mAh (nie je súčasťou balenia)
- ▶ Typická životnosť batérie: cca 2 roky pri max. 100 aktiváciách za deň
- ▶ Pracovná frekvencia: 868 MHz
- ▶ Komunikačný dosah: cca 100 m (na priamu viditeľnosť)
- ▶ Rozmery detektora: 26 × 55 × 16 mm, rozmery magnetu: 16 × 55 × 16 mm
- ▶ Úroveň zabezpečenia: stupeň 2 podľa STN EN 50131-1, STN EN 50131-2-6, STN EN 50131-5-3, STN EN 50131-6
- ▶ Prostredie podľa STN EN 50131-1: II., vnútorné všeobecné
- ▶ Rozsah pracovných teplôt: -10 °C až +40 °C

Bezdrôtový magnetický detektor so vstupnou svorkou



JA-150M



JA-150MB

Detektor JA-150M(B) je určený na detekciu otvorenia dverí alebo okien. Reaguje na odďialenie magnetu od detektora. Môže spustiť poplach okamžite pri vstupe narušiteľa alebo s nastaveným oneskorením. Sabotážne kontakty ho chránia pred neoprávnenými zásahmi (otvorením krytu alebo odtrhnutím zo steny). Má vstupné svorky, do ktorých je možné pripojiť dva drôtové detektory otvorenia, alebo dva detektory zaplavenia LD-81, alebo dva roletové spínače CT-01.

- ▶ Napájanie: 2× alkalická batéria AA 1,5 V, typická životnosť cca 2 roky (batérie nie sú súčasťou balenia)
- ▶ Pracovná frekvencia: 868 MHz
- ▶ Komunikačný dosah: cca 300 metrov (na priamu viditeľnosť)
- ▶ Úroveň zabezpečenia: stupeň 2 podľa STN EN 50131-1, STN EN 50131-2-6, STN EN 50131-5-3, STN EN 50131-6
- ▶ Prostredie podľa STN EN 50131-1: II., vnútorné všeobecné
- ▶ Rozsah pracovných teplôt: -10 °C až +40 °C
- ▶ Rozmery: 24 × 109 × 22 mm

Bezdrôtový magnetický detektor



JA-183M



JA-183MB

Detektor JA-183M (B) ponúka vlastnosti dverného detektora v príjemnom malom dizajne a hnedej farbe. Je určený na detekciu otvorenia dverí alebo okien. Reaguje na oddialenie magnetu od detektora. Môže spustiť poplach okamžite pri vstupe narušiteľa alebo s nastaveným oneskorením. Sabotážne kontakty ho chránia pred neoprávnenými zásahmi (otvorením krytu alebo odtrhnutím zo steny). Je adresovateľný a v systéme obsadzuje jednu pozíciu.

- ▶ Napájanie: lítiová batéria typ CR-123A (3.0 V 1,5 Ah)
- ▶ Typická životnosť batérie: cca 3 roky (pre max. 20 aktivácií denne) (batéria nie je súčasťou balenia)
- ▶ Komunikačné pásmo: 868,1 MHz, protokol Jablotron
- ▶ Komunikačný dosah: cca 300 m (priama viditeľnosť)
- ▶ Rozmery: vysielač časť 75 × 31 × 23 mm
magnet A 56 × 16 × 15 mm
magnet B Ø 10 × 4 mm
- ▶ Prostredie podľa STN EN 50131-1: II., vnútorné všeobecné
- ▶ Rozsah pracovných teplôt: -10 °C až +40 °C
- ▶ Klasifikácia: stupeň 2 podľa STN EN 50131-1, STN EN 50131-2-6, STN EN 50131-5-3
- ▶ Ďalej spĺňa: STN EN 300220, STN EN 50130-4, STN EN 55022, STN EN 60950-1
- ▶ Podmienky prevádzky: TÚSR č. VPR – 34/2012

Bezdrôtový neviditeľný magnetický detektor



JA-182M

Detektor JA-182M je určený na detekciu otvorenia okna (alebo dverí). „Neviditeľný“ magnetický detektor sa inštaluje do plastových okenných alebo dverných rámov a je preto úplne ukrytý. Možno ho použiť vo väčšine priemyselne vyrábaných okien. Niektoré typy kovových rámov sú už priamo upravené pre inštaláciu tohto detektora. Je adresovateľný a v systéme obsadzuje jednu pozíciu.

- ▶ Napájanie: 2× lítiová batéria CR2354 (3 V), typická životnosť cca 3 roky (batéria nie je súčasťou balenia)
- ▶ Pracovná frekvencia: 868 MHz
- ▶ Komunikačný dosah: cca 200 metrov (na priamu viditeľnosť)
- ▶ Rozmery: 25 × 192 × 9 mm
- ▶ Úroveň zabezpečenia: stupeň 2 podľa STN EN 50131-1, STN EN 50131-2-6, STN EN 50131-5-3

Bezdrôtový detektor otrasov a náklonu



JA-182SH

Detektor má dva režimy činnosti. Režim detekcie otrasov (vibrácií) dverí, okien, ľahkých priechok apod. hlási pokus o ich prekonanie hrubou silou. Režim detekcie náklonu môže zase indikovať nežiaducu manipuláciu s cenným predmetom. Detektor používa polovodičový trojosový akcelerometer s digitálnym výstupom. Digitálne spracovanie signálov zaručuje veľkú odolnosť voči falošným poplachom. Detektor je napájaný z batérie a obsadzuje v zabezpečovacom systéme JABLOTRON 100 jednu pozíciu.

- ▶ Napájanie: lítiová batéria typ CR-123A, 3 V/1 400 mAh (nie je súčasťou balenia)
- ▶ Detegovaný náklon (podľa nastavenia): 10°– 45°
- ▶ Typická životnosť batérie: cca 2 roky (pre max. 20 aktivácií denne a zapnutom úspornom režime)
- ▶ Pracovná frekvencia: 868 MHz
- ▶ Komunikačný dosah: cca 300 m (priama viditeľnosť)
- ▶ Rozmery: 31 × 75 × 26 mm
- ▶ Prostredie podľa STN EN 50131-1: II., vnútorné všeobecné
- ▶ Prevádzková teplota: -10 °C až +40 °C
- ▶ Úroveň zabezpečenia: stupeň 2, STN EN 50131-1, STN EN 50131-5-3, STN EN 50131-2-8
- ▶ Spĺňa normy: STN EN 300220, STN EN 50130-4, STN EN 55022, STN EN 60950-1

Bezdrôtový zámok kľučky s magnetickým detektorom



JA-152NM

Bezdrôtový modul výstupov PG integrovaný do mechanického zámku, ktorým je možné blokovať kľučku okna alebo dverí v čase zapnutej ochrany v objekte. S pomocou integrovaného magnetického senzora možno sledovať stav uzatvorenia okna alebo dverí. Zámok ponúka voliteľnú funkciu automatického odblokovania zámku v prípade vyvolania požiarneho poplachu.

Magnetický senzor v tomto module slúži jedine pre informáciu o stave okna alebo dverí, nie na detekciu vniknutia do objektu (výrobok nie je certifikovaný ako plnohodnotný detektor elektronického zabezpečenia). Pred inštaláciou modulu je potrebné preveriť vhodnosť pre konkrétnu montáž vzhľadom na druh rámu okna, prípadne aj kľučky. Pre správnu funkciu zámku kľučky je nutné, aby dochádzalo k plnému dovretiu kľučky do polohy zatvorené. Nie je možné zamknúť kľučku okna či dverí v polohe mikroventilácie či plnej ventilácie. Modul je komponentom systému JABLOTRON 100, je adresovateľný a obsadzuje v systéme jednu pozíciu.

- ▶ Kompatibilný s: F-Link 1.4.0 a vyšším
- ▶ Napájanie: 2 alkalické batérie AA (LR6) 1,5 V/2 400 mAh (batérie nie sú súčasťou balenia)
- ▶ Typická životnosť: cca 2 roky (1× zamknutie/odomknutie za deň)
- ▶ Komunikačné pásmo: 868,1 MHz, protokol JABLOTRON
- ▶ Komunikačný dosah: cca 300 m (voľný terén)
- ▶ Rozmery: 229 × 34 × 18 mm
- ▶ Prostredie: II., vnútorné všeobecné (podľa STN EN 50131-1)
- ▶ Rozsah pracovných teplôt: -20 °C až +60 °C
- ▶ Ďalej spĺňa: STN ETSI 300 220-1, STN EN 50130-4, STN EN 55022, STN EN 60950-1
- ▶ Podmienky prevádzky: TÚSR č. VPR – 11/2014

Bezdrôtový detektor rozbitia skla



JA-180B

Detektor deteguje rozbíjanie sklenených výplní okien a dverí v miestnosti, v ktorej je nainštalovaný. Detektor využíva analýzu zmeny tlaku vzduchu v miestnosti v kombinácii s detekciou zvuku charakteristického pre rozbíjania skla. Na ochranu proti falošným poplachom sa využíva digitálne spracovanie zvuku. Je adresovateľný a v systéme obsadzuje jednu pozíciu.

- ▶ Napájanie: 1× lítiová batéria AA 3,6 V
- ▶ Typická životnosť batérie: cca 2 roky
- ▶ Pracovná frekvencia: 868 MHz
- ▶ Komunikačný dosah: cca 100 metrov (na priamu viditeľnosť)
- ▶ Detekčná vzdialenosť: 9 m
- ▶ Rozmery: 30 × 110 × 27 mm
- ▶ Úroveň zabezpečenia: stupeň 2 podľa STN EN 50131-1, STN EN 50131-2-7-1, STN EN 50131-5-3

Miniaturný bezdrôtový detektor rozbitia skla



JA-185B

Malý detektor rozbitia skla deteguje rozbíjanie sklenených výplní okien a dverí v miestnosti, v ktorej je nainštalovaný. Detektor využíva analýzu zmeny tlaku vzduchu v miestnosti v kombinácii s detekciou zvuku rozbitia skla. Na ochranu proti falošným poplachom sa využíva digitálne spracovanie zvuku. Je adresovateľný a v systéme obsadzuje jednu pozíciu.

- ▶ Napájanie: lítiová batéria typ LS(T)14500 (3,6 V AA/2,4 Ah)
- ▶ Typická životnosť batérie: cca 3 roky (batéria nie je súčasťou balenia)
- ▶ Komunikačné pásmo: 868,1 MHz, protokol Jablotron
- ▶ Komunikačný dosah: cca 100 m (priama viditeľnosť)
- ▶ Detekčná vzdialenosť: až 9 m
- ▶ Prostredie podľa STN EN 50131-1: II., vnútorné všeobecné
- ▶ Rozsah pracovných teplôt: -10 °C až +40 °C
- ▶ Zabezpečenie: stupeň 2 podľa STN EN 50131-1, STN CLC/TS 50131-2-7-1, STN EN 50131-5-3
- ▶ Rozmery: 88 × 46 × 22 mm
- ▶ Ďalej spĺňa: STN EN 300220, STN EN 50130-4, STN EN 55022, STN EN 60950-1
- ▶ Podmienky prevádzky: TÚSR č. VPR – 34/2012

Bezdrôtový kombinovaný detektor dymu a teploty



JA-150ST

Kombinovaný optický detektor dymu a zvýšenej teploty JA-150ST je určený na detekciu požiaru v obytných a komerčných budovách. Umožňuje nastavenie detekcie: súčasne optická aj teplotná, iba optická, iba teplotná a optická alebo teplotná (na vyhlásenie poplachu stačí jeden z podnetov). Má funkciu pamäte poplachu, pri ktorej LED kontrolka ostáva svietiť aj po skončení poplachového stavu. Je napájaný alkalickými batériami, je adresovateľný a v systéme obsadzuje jednu pozíciu.

- ▶ Napájanie: 3× alkalická batéria AA 1,5 V (nie sú súčasťou balenia)
- ▶ Typická životnosť batérie: cca 2 roky
- ▶ Pracovná frekvencia: 868 MHz
- ▶ Detekcia požiaru: optická (dym) a teplotná
- ▶ Citlivosť detektora dymu: $m = 0,11/0,13$ dB/m podľa EN 54-7
- ▶ Detekcia teploty: triedy A2 podľa EN-54-5
- ▶ Poplachová teplota: 60 °C až 70°C
- ▶ Rozmery: priemer 126 mm, výška 50 mm
- ▶ Rozsah pracovných teplôt: -10 °C až +80 °C

Bezdrôtový kombinovaný detektor dymu a teploty so sirénkou



JA-151ST

Kombinovaný optický detektor dymu a zvýšenej teploty JA-151ST je určený na detekciu požiaru v obytných a komerčných budovách. Umožňuje nastavenie detekcie: súčasne optická aj teplotná, iba optická, iba teplotná a optická alebo teplotná (na vyhlásenie poplachu stačí jeden z podnetov). Na nebezpečie požiaru detektor upozorní opticky a aj zabudovanou sirénkou. Detektor je adresovateľný a v systéme obsadzuje jednu pozíciu.

- ▶ Napájanie: 3× alkalická batéria AA 1,5 V (nie sú súčasťou balenia)
- ▶ Typická životnosť batérií: cca 3 roky
- ▶ Pracovná frekvencia: 868 MHz
- ▶ Detekcia požiaru: optická (dym) a teplotná
- ▶ Citlivosť detektora dymu: $m = 0,11/0,13$ dB/m podľa STN EN 14604, STN EN 54-7
- ▶ Detekcia teploty: trieda A1 podľa STN EN 54-5
- ▶ Poplachová teplota: 60 °C až 65°C
- ▶ Rozmery: priemer 126 mm, výška 50 mm
- ▶ Rozsah pracovných teplôt: -10 °C až +70 °C

Bezdrôtový teplotný detektor



JA-151TH

JA-151TH je bezdrôtový teplotný detektor pre meranie aktuálnej teploty. Namerané dáta sú posielané cez ústredňu do aplikácie v MyJABLOTRON, z ktorej je možné potom poslať hlásenia SMS alebo e-mailom pri poklesnutí/prekročení užívateľom nastavených teplôt.

- ▶ Napájanie: 1× lítiová batéria CR2032, 3 V/220 mAh) (batéria nie je súčasťou balenia)
- ▶ Typická životnosť batérie: 2 – 3 roky pri teplote 20 °C
- ▶ Rozmery: 26 × 55 × 16 mm
- ▶ Presnosť merania teploty: $\pm 0,5$ °C
- ▶ Rozlíšenie merania teploty: 0,125 °C
- ▶ Rozsah prevádzkových teplôt: -20 °C až +60 °C
- ▶ Pracovná frekvencia: 868 MHz
- ▶ Komunikačný dosah: cca 300 m (priama viditeľnosť)
- ▶ Prostredie podľa STN EN 50131-1: II., vnútorné všeobecné
- ▶ Spĺňa normy: STN EN 50130-4, STN EN 55022

Bezdrôtový detektor úniku plynu



JA-180G

Detektor úniku plynu JA-180G reaguje na horľavé plyny a výpary (zemný plyn, metán, bután, propán, acetylén, atď.). Pri aktivácii odošle do ústredne poplachový signál typu požiar a zároveň na nebezpečenstvo upozorňuje akusticky prostredníctvom zabudovanej sirény. Má aj reléový poplachový výstup, ktorý umožňuje uzatvoriť prívod plynu (v spolupráci s vhodným elektrickým plynovým uzáverom). Detektor sa sám automaticky testuje. Je adresovateľný a v systéme obsadzuje jednu pozíciu.

- ▶ Napájanie: 230 V, 50 Hz, 2 W
- ▶ Pracovná frekvencia: 868 MHz
- ▶ Komunikačný dosah: cca 200 metrov (na priamu viditeľnosť)
- ▶ Detekcia plynu: katalytické spaľovanie na žeravenom platinovom vlákne
- ▶ Pokrytie: 50 m³
- ▶ Citlivosť: nastaviteľná, 10 alebo 20% LEL
- ▶ Reléový výstup: beznapäťový reléový spínací kontakt max. 5 A/230 V AC
- ▶ Zvuková signalizácia: 94 dB/0,3 m
- ▶ Rozmery: priemer 73 × 100 × 39 mm
- ▶ Spĺňa normy: STN EN 300 220, STN EN 60950, STN EN 50130-4, STN EN 55022, STN EN 60950-1, STN EN 61779-1-4

Autonómny detektor plynu CO bez displeja a s displejom



EI208W

Slúži na detekciu plynu CO (oxid uhoľnatý) a včasné varovanie pred nebezpečnými účinkami tohto plynu na ľudské zdravie. Detektor je certifikovaný pre inštalácie v interiéroch budov, karavanoch, lodiach... Pokiaľ detektor zaznamená potenciálne nebezpečnú koncentráciu CO, začne blikať červená signálka ALARM. Ak koncentrácia trvá, spustí detektor akustickú signalizáciu zabudovanou sirénou. Detektor je napájaný zabudovanou lítiovou batériou, ktorá napája detektor po celú dobu jeho životnosti.



EI208DW

- ▶ Napájanie: integrovaná nevymeniteľná batéria
- ▶ Typická životnosť batérie: po celú dobu životnosti detektora
- ▶ Životnosť detektora: 7 rokov
- ▶ Vlhkosť: 15 až 95 % (bez kondenzácie)
- ▶ Rozmery: 120 × 105 × 40 mm, 170g
- ▶ Rozsah pracovných teplôt: -10 °C až +40 °C
- ▶ Spĺňa: STN EN 50291-1, STN EN 50291-2, STN EN 50270

Bezdrôtový modul pre pripojenie CO detektora Ei208W(D)



JA-150G-CO

Jedná sa o zásuvný modul určený pre zabudovanie do autonómneho detektora CO Ei208W alebo Ei208DW, ktorý umožňuje jeho bezdrôtové pripojenie do systému JABLOTRON 100. Do systému odovzdáva informácie o poplachu, vypnutí detektora a stave batérie. V systéme obsadzuje jednu pozíciu.

- ▶ Napájanie: z batérie Ei208W(D)
- ▶ Komunikačné pásmo: 868,1 MHz, protokol Jablotron
- ▶ Komunikačný dosah: cca 300 m (priama viditeľnosť)
- ▶ Rozmery: 109 × 24 × 22 mm
- ▶ Prostredie: II., vnútorné všeobecné (podľa STN EN 50131-1)
- ▶ Rozsah pracovných teplôt: -10 °C až +40 °C
- ▶ V zhode s: EN 300 220-1, STN EN 50130-4, STN EN 55022, EN 60950-1, STN EN 50581

Bezdrôtový modul impulzného výstupu elektromera



JA-150EM-DIN

Modul je určený na montáž na DIN lištu a slúži na zobrazenie stavu elektromera, ktorú má zákazník prehľadne k dispozícii v aplikácii MyJABLOTRON. Modul obsahuje bezdrôtový vysielateľ na prenos informácií z elektromera, cez ústredňu, do aplikácie MyJABLOTRON. Prevodník impulzov je napájaný priamo zo siete a obsahuje galvanického oddelenia dimenzované na skúšobné napätie 4 kV. Modul je konštruovaný na pripojenie ku štandardnému impulznému výstupu SO elektromera. Dokáže rozlíšiť dve tarify (je ho možné pripojiť k ovládacímu vodiču tarify z HDO). Má tiež nezávislý vstup, ktorý je možné použiť napríklad na detekciu otvorenia rozvodnej skrine. Modul je adresovateľný a v systéme obsadzuje jednu pozíciu.

- ▶ Napájanie: 230 V/50 Hz, zariadenie triedy ochrany II.
- ▶ Vlastný príkon: cca 0,1 W
- ▶ Pracovná frekvencia: 868 MHz
- ▶ Komunikačný dosah: cca 100 m (na priamu viditeľnosť)
- ▶ Vstup **IN**: nízkonapäťový, galvanicky oddelený od siete, pracovné napätie 5 V, max. vonkajšie prepätie 30 V DC, max. dĺžka pripojovacieho vodiča 3 m
- ▶ Vstup **PU**: nízkonapäťový, galvanicky oddelený od siete, pracovné napätie 5 V, max. vonkajšie prepätie 30 V DC, max. dĺžka pripojovacieho vodiča 3 m, je kompatibilný s impulzným výstupom SO elektromerov triedy B podľa STN EN 62053-31
- ▶ Vstup **TA**: vstup na pripojenie ovládacieho vodiča HDO max. 230V AC
- ▶ Rozmery: 96 × 68 × 18 mm, 1 DIN modul
- ▶ Pracovné prostredie: vonkajšie chránené -20 °C až +60 °C
- ▶ Stupeň krytia: predný panel IP 40 podľa STN EN 60529
- ▶ Ďalej spĺňa: STN EN 300220, STN EN 50130-4 ed.2, STN EN 55022 a STN EN 60950-1

Bezdrôtové sirény

Bezdrôtová vnútorná siréna



JA-150A

Bezdrôtová interiérová siréna JA-150A je určená na ozvučenie poplachu, signalizáciu príchodového a odchodového oneskorenia a ďalších aktivácií zabezpečovacieho systému. Má tlačidlo s programovateľnými funkciami. Je adresovateľná a v systéme obsadzuje jednu pozíciu.

- ▶ Napájanie: 230 V, 50 Hz
- ▶ Pracovná frekvencia: obojsmerný protokol Jablotron 868 MHz
- ▶ Záložná batéria: 3,6 V NiCD do 170 mA počas 24 hodín
- ▶ Maximálna doba dobíjania batérie: 72 hod., 10 mA
- ▶ Maximálna kľudová spotreba: 0,3 W pri 230 V AC
- ▶ Úroveň zabezpečenia: stupeň 2 podľa STN EN 50131-1, STN EN 50131-4, STN EN 50131-5-3, STN EN 50131-6
- ▶ Prostredie podľa STN EN 50131-1: II., vnútorné všeobecné
- ▶ Rozsah pracovných teplôt: -10 °C až +40 °C
- ▶ Rozmery: 90 × 90 × 34 mm

Bezdrôtová vnútorná siréna do zásuvky



JA-162A

Siréna JA-162A slúži na akustickú indikáciu poplachu vo vnútri objektu. Je ju možné využiť aj na ďalšie akustické prejavy ako sú aktivácia PG, príchodové / odchodové oneskorenie, domový zvonček atď. Stlačením tlačidla na siréne je možné vyvolať tiesňový poplach (voliteľné), prípadne utíšiť práve prebiehajúci poplach. Pre prípad výpadku je siréna vybavená zálohovacím akumulátorom. Siréna disponuje sabotážnym snímačom na detekciu vytiahnutia zo zásuvky. Siréna je adresovateľná a v systéme zaberá jednu pozíciu.

- ▶ Napájanie: 230 V, 50 Hz, 1 W, trieda ochrany II.
- ▶ Pracovná frekvencia: obojsmerný protokol Jablotron 868 MHz
- ▶ Komunikačný dosah: cca 100 m (priama viditeľnosť)
- ▶ Záložná batéria: 3,6 V NiCD, 170 mA, životnosť 3 roky
- ▶ Zvuky (melódie): 8 voliteľných na indikáciu PG
- ▶ Zvuk sirény alarmu: 90 dB / 1 m
- ▶ Úroveň zabezpečenia: stupeň 2 podľa STN EN 50131-1, STN EN 50131-4, STN EN 50131-5-3
- ▶ Ďalej spĺňa: STN EN 300220, STN EN 50130-4, STN EN 55022, STN EN 60950-1
- ▶ Prostredie podľa STN EN 50131-1: II, vnútorné všeobecné, IP40
- ▶ Rozsah pracovných teplôt: - 10 až + 40 °C
- ▶ Rozmery: 64 × 90 × 80 mm

Bezdrôtová vonkajšia siréna



JA-151A
BASE-RB



Zálohovaná bezdrôtová vonkajšia siréna JA-151A je určená na signalizáciu poplachu, zapnutia/vypnutia ochrany alebo zapnutia/vypnutia PG výstupov v zabezpečovacom systéme. Má zabudovanú vodováhu pre presné a jednoduché umiestnenie sirény počas inštalácie. K siréne je možné objednať podľa požiadaviek zákazníka vrchný kryt v prevedení nerez, alebo biely či sivý plast. Úplne bezdrôtová alternatíva je vonkajšia siréna JA-180A, ktorá nevyžaduje sieťové napájanie. Je adresovateľná a v systéme obsadzuje jednu pozíciu.

- ▶ Napájanie: 12 V DC adaptér
- ▶ Pracovná frekvencia: obojsmerný protokol Jablotron 868 MHz
- ▶ Záložná batéria: 4,8 V NiCD do 1 800 mA počas 24 hodín
- ▶ Doba dobíjania batérie: max. 72 hod.
- ▶ Komunikačný dosah: cca 300 m (priama viditeľnosť)
- ▶ Maximálna kľudová spotreba: 50 mA z jednosmerného adaptéra
- ▶ Úroveň zabezpečenia: stupeň 2 podľa STN EN 50131-1, STN EN 50131-4
- ▶ Prostredie podľa STN EN 50131-1: IV., vonkajšie
- ▶ Stupeň krytia: IP 44
- ▶ Rozsah pracovných teplôt: -20 °C až +60 °C
- ▶ Rozmery: 200 × 300 × 70 mm



JA-1X1A-C-WH



JA-1X1A-C-WH-B



JA-1X1A-C-GR



JA-1X1A-C-GR-B



JA-1X1A-C-ST



JA-1X1A-C-ST-B

Bezdrôtová vonkajšia batérová siréna



JA-163A RB



Siréna JA-163A RB je komponentom systému JABLOTRON 100. Slúži na indikáciu poplachu v exteriéri a na doplnkovú akustickú signalizáciu. Siréna nepotrebuje externý napájací zdroj, pretože je napájaná z lítiovej batérie. Skladá sa zo základne s elektronikou JA-163A-BASE-RB, lítiovej batérie BAT-100A a vrchného krytu série JA-1X1A-C-xx. Kryty sa dodávajú v niekoľkých farebných vyhotoveniach. V systéme zaberá jednu pozíciu. Diely výroby JA-163A RB (základňa s elektronikou, vrchný kryt a batérie) sú dodávané samostatne. Dôvodom je voľný výber z celej série vrchných krytov a pri batériách sú to prepravné podmienky.

JA-163A-BASE-RB – spodný plast s elektronikou

JA-1X1A-C-ST – Nerezový kryt

JA-1X1A-C-ST-B – Nerezový kryt

JA-1X1A-C-WH – Plastový kryt – biely

JA-1X1A-C-WH-B – Plastový kryt – biely

JA-1X1A-C-GR – Plastový kryt – sivý

JA-1X1A-C-GR-B – Plastový kryt – sivý

- ▶ Napájanie: lítiová batéria 3,6 V/13 Ah Typ BAT-100A (možno osadiť až 2 ks) (batérie nie sú súčasťou balenia)
- ▶ Životnosť batérie: cca 5 rokov (pri nastaveniach z výroby)
- ▶ Komunikačné pásmo: 868,1 MHz, protokol JABLOTRON
- ▶ Komunikačný dosah: cca 300 m (priama viditeľnosť)
- ▶ Anténa: vnútorná s možnosťou pripojenia externej antény, typ AN-868
- ▶ Siréna: piezo elektrická, 110 dB/m (nová batéria)
- ▶ Rozmery (s krytom): 200 × 300 × 70 mm
- ▶ Klasifikácia bezpečnosti: stupeň 2 podľa STN EN 50131-1, STN EN 50131-4
- ▶ Prostredie trieda: IV., vonkajšie všeobecné -25 °C až +60 °C
- ▶ Stupeň krytia: IP 44
- ▶ V zhode s: STN ETSI EN 300 220, STN EN 50130-4, STN EN 55022, STN EN 60950-1
- ▶ Podmienky prevádzky: TÚSR č. VPR – 34/2012



JA-1X1A-C-WH



JA-1X1A-C-WH-B



JA-1X1A-C-GR



JA-1X1A-C-GR-B



JA-1X1A-C-ST



JA-1X1A-C-ST-B

Obojsmerný diaľkový ovládač – dvojtlačidlový alebo štvortlačidlový



JA-152J MS

Umožňuje ovládať zabezpečovací systém, rôzne elektrické zariadenia alebo vyvolať tiesňový poplach. Potvrdenie vykonania akcie spätnou optickou aj akustickou odozvou. To všetko aj na viac systémoch JABLOTRON 100 (napríklad doma a v kancelárii). Diaľkový ovládač môže byť naučený aj do multifunkčného relé typu AC-16x pre ovládanie relé podľa zvoleného režimu.



JA-154J MS

Ovládač je vybavený optickou aj akustickou signalizáciou pre potvrdenie stlačenia tlačidla. Je možné ho naučiť do viacerých systémov alebo multifunkčných relé. Jednou dvojicou tlačidiel je možné ovládať viac sekcií naraz. Kontroluje stav svojej batérie a indikuje jej vybitie. Pri trvalom stlačení tlačidla dochádza k odoslaniu aktivácie každú sekundu. Funkciu možno využiť pre predĺženie impulzu PG výstupov (napr. postupné zaťahovanie žalúzií). Zvuk tlačidiel je vypínateľný. Funkcia uzamknutia tlačidiel. Rozšírené nastavenia pre súčasné stlačenie dvoch tlačidiel. Ovládač je komponentom systému JABLOTRON 100, je adresovateľný a obsadzuje jednu pozíciu.

- ▶ Kompatibilný s: FW ústredne LJ(MD)60416+; F-Link 1.4.0+
- ▶ Napájanie: lítiová batéria typ CR 2032 (3,0 V/0,2 A), zdroj typu C podľa STN EN 50131-6
- ▶ Typická životnosť batérie: cca 2 roky (10 aktivácií/deň)
- ▶ Komunikačná frekvencia: 868,1 MHz
- ▶ Komunikačný dosah: cca 30 m (priama viditeľnosť)
- ▶ Rozmery: JA-152J MS 63 × 36 × 15 mm
JA-154J MS 77 × 36 × 15 mm
- ▶ Klasifikácia: stupeň zabezpečenia 2, ACE typ B, podľa STN EN 50131-1, STN EN 50131-3, T031
- ▶ Prostredie: II., vnútorné všeobecné (podľa STN EN 50131-1)
- ▶ Rozsah pracovných teplôt: -10 °C až +40 °C
- ▶ Ďalej spĺňa: STN ETSI EN 300 220, STN EN 50130-4, STN EN 55022, STN EN 60950-1
- ▶ Podmienky prevádzky: TÚSR č. VPR – 11/2014

Jednosmerný diaľkový ovládač – dvojtlačidlový alebo štvortlačidlový



JA-162J

Umožňuje diaľkovo ovládať zabezpečovací systém, rôzne elektrické zariadenia alebo vyvolať tiesňový poplach (bez spätnej optickej a akustickej odozvy o vykonaní akcie). Diaľkový ovládač môže byť naučený aj do multifunkčného relé typu AC-16x.



JA-164J

Ovládač je vybavený optickou aj akustickou signalizáciou pre potvrdenie stlačenia tlačidla. Je možné ho naučiť do viacerých systémov alebo multifunkčných relé. Dvojicou tlačidiel je možné ovládať viac sekcií súčasne. Kontroluje stav svojej batérie a indikuje jej vybitie. Pri trvalom stlačení tlačidla dochádza k odoslaniu aktivácie každú sekundu. Funkciu možno využiť pre predĺženie impulzu PG výstupov (napr. postupné zaťahovanie žalúzií). Zvuk tlačidiel je vypínateľný. Funkcia uzamknutia tlačidiel. Rozšírené nastavenia pre súčasné stlačenie dvoch tlačidiel. Ovládač je komponentom systému JABLOTRON 100, je adresovateľný a obsadzuje jednu pozíciu.

- ▶ Kompatibilný s: FW ústredne LJ(MD)60416+; F-Link 1.4.0+
- ▶ Napájanie: lítiová batéria typ CR 2032 (3,0 V/0,2 A), zdroj typu C podľa STN EN 50131-6
- ▶ Typická životnosť batérie: cca 2 roky (10 aktivácií/deň)
- ▶ Komunikačná frekvencia: 868,1 MHz
- ▶ Komunikačný dosah: cca 300 m (priama viditeľnosť)
- ▶ Rozmery: JA-162J: 63 × 36 × 15 mm
JA-164J: 77 × 36 × 15 mm
- ▶ Klasifikácia: stupeň zabezpečenia 2, ACE typ B podľa: STN EN 50131-1, STN EN 50131-3
- ▶ Prostredie: II., vnútorné všeobecné (podľa STN EN 50131-1)
- ▶ Rozsah pracovných teplôt: -10 °C až +40 °C
- ▶ Ďalej spĺňa: STN ETSI EN 300 220, STN EN 50130-4, STN EN 55022, STN EN 60950-1
- ▶ Podmienky prevádzky: TÚSR č. VPR – 11/2014

Bezdrôtový ovládač



JA-182J

Diaľkový ovládač JA-182J je určený na zapnutie/vypnutie ochrany na diaľku, aktiváciu tiesňového poplachu a ovládanie ďalších zariadení. Kľúčienka má zabudovanú praktickú funkciu „detský zámok“, ktorá zabraňuje nechcenému odvysielaniu povelu. Pri zapnutej funkcii je pre aktiváciu nutné stlačiť tlačidlo 2x do 1 sekundy. Stlačením oboch tlačidiel naraz možno aktivovať PANIK poplach.

- ▶ Napájanie: lítiová batéria CR2032 (3 V, 220 mAh)
- ▶ Typická životnosť batérie: asi 2 roky
- ▶ Pracovná frekvencia: 868 MHz
- ▶ Komunikačný dosah: asi 30 m (na priamu viditeľnosť)
- ▶ Rozmery: 62 × 28 × 13 mm
- ▶ Spĺňa normy: STN EN 300220, STN EN 55022, EN 50131-3, EN 50130-4, STN EN 60950-1

Univerzálny vysielateľ – ovládač do vozidla



JA-185J

Tento modul je určený na ovládanie rôznych zariadení (napr. na otváranie garážovej brány, závor na parkoviskách priamo z automobilu). Je použiteľný aj na prenos informácie o poplachu z auta do zabezpečovacieho systému, prípadne na prenos informácie o zmene stavu zariadenia alebo spotrebiča do systému JABLOTRON 100. Napája sa 12 V/24 V, voliteľne aj priamo z batérie automobilu.

- ▶ Napájanie: 12 – 24 V DC ± 30 %
- ▶ Pracovná frekvencia: 868 MHz
- ▶ Komunikačný dosah: cca 50 m (na priamu viditeľnosť)
- ▶ Spotreba: 0/20 mA (iba pri aktivácii)
- ▶ Rozmery: 84 × 53 × 25 mm

Bezdrôtové prenosné tiesňové tlačidlo



JA-187J

Tlačidlo JA-187J môže na diaľku aktivovať tiesňový poplach alebo obsluhovať rôzne zariadenia. Používa sa hlavne na privolanie pomoci ako osobné tiesňové tlačidlo. Možno ho nosiť na ruke ako náramkové hodinky alebo okolo krku na šnúrke. Je napájané z batérie.

- ▶ Napájanie: 1 × lítiová batéria typ CR2032 (3 V)
- ▶ Typická životnosť batérie: cca 3 roky
- ▶ Pracovná frekvencia: 868 MHz
- ▶ Komunikačný dosah: cca 50 m (na priamu viditeľnosť)
- ▶ Pracovné prostredie: vonkajšie, chránené
- ▶ Stupeň krytia: IP 44
- ▶ Rozsah pracovných teplôt: –25 °C až +50 °C

Bezdrôtové nástenné tlačidlo



JA-188J

Tlačidlo JA-188J je určené na bezdrôtovú aktiváciu tiesňového poplachu. Môže sa použiť aj ako ovládač na zapnutie a vypnutie ochrany zabezpečovacieho systému, prípadne na ovládanie rôznych zariadení a spotrebičov prostredníctvom PG výstupov. Má sabotážny kontakt a monitoruje stav vybitia batérie. Reakcia systému na stlačenie tlačidla je voliteľná. Základnou reakciou je tiesňový poplach alebo zapnutie/vypnutie ochrany (voliteľné). Ďalšie reakcie na stlačenie tlačidla možno nastaviť priamo v ústrední v režime Servis.

- ▶ Napájanie: 1 × alkalická batéria typ L1016, 6 V (nie je súčasťou balenia)
- ▶ Typická životnosť batérie: cca 3 roky
- ▶ Pracovná frekvencia: 868 MHz
- ▶ Komunikačný dosah: cca 300 m (na priamu viditeľnosť)
- ▶ Rozmery: 80 × 80 × 29 mm
- ▶ Úroveň zabezpečenia: stupeň 2 podľa STN EN 50131-1, STN EN 50131-5-3

Bezdrôtové tlačidlo



JA-189J

Tlačidlo JA-189J sa používa hlavne ako bezdrôtový zvonček. Možno ho naučiť aj do ústredne ako tiesňové tlačidlo alebo na ovládanie programovateľných PG výstupov.

- ▶ Napájanie: 1 × alkalická batéria typ L1016, 6 V (nie je súčasťou balenia)
- ▶ Typická životnosť batérie: cca 2 roky
- ▶ Pracovná frekvencia: 868 MHz
- ▶ Komunikačný dosah: cca 50 m (na priamu viditeľnosť)
- ▶ Pracovné prostredie: vonkajšie, chránené
- ▶ Stupeň krytia: IP 41
- ▶ Rozmery: 80 × 28 × 15 mm
- ▶ Spĺňa normy: STN EN 300 220, STN EN 50130-4, STN EN 55022, STN EN 60950, STN EN 60950-1, STN EN 50134-2
- ▶ Rozsah pracovných teplôt: -25 °C až +50 °C

RFID kožený príviesok – červený/čierny



PC-14-RE



PC-14-BK

Univerzálny prístupový čip k systémom JABLOTRON v tvare príviesku na kľúče.

- ▶ Komunikačný štandard: EM 125 kHz
- ▶ Norma: EM unique (EM4100)

RFID príviesok



JA-194J-RE



JA-194J-BK



JA-192J



JA-191J

Prístupový čip k systému JABLOTRON 100.

- ▶ Komunikačný štandard: EM 125 kHz
- ▶ Určený priamo k systému JABLOTRON 100

Bezdotyková prístupová karta RFID pre systém JABLOTRON 100



JA-190J

Prístupová karta RFID pre systém JABLOTRON 100.

- ▶ 125 kHz
- ▶ Jedinečný kód Jablotron

USB čítačka RFID pre PC



JA-190T

Čítačka RFID čipov a kariet pre jednoduchú integráciu prístupových prvkov JA-190J a JA-191J do systému JABLOTRON 100 pomocou softvéru F-Link.

- ▶ RFID čítačka s USB rozhraním

Bezdrôtové výstupné moduly

Bezdrôtový výkonový modul PG výstupov



JA-150N

Modul PG výstupov JA-150N (16 A/230 V AC) kopíruje stav vybraného výstupu PG (PG 1 až PG 32). Konkrétny výstup PG sa zvolí na module pomocou DIP prepínača. Modul neobsadzuje v systéme JABLOTRON 100 žiadnu pozíciu.

- ▶ Napájanie: 0,5 W pri 230 V AC
- ▶ 1 výstup PG: 3× výstupné svorky (C, NC, NO)
- ▶ Zaťaženie výstupného relé: max 16 A/250 V
- ▶ Prostredie podľa STN EN 50131-1, STN EN 50131-3: II., vnútorné všeobecné
- ▶ Rozsah pracovných teplôt: -10 °C až +40 °C

Bezdrôtový signálový modul PG výstupov



JA-151N

Bezdrôtový signálový modul JA-151N (2 A/60 V DC) kopíruje stav vybraného výstupu PG (PG 1 – PG 32). Konkrétny výstup PG sa zvolí na module pomocou DIP prepínača. Modul neobsadzuje v systéme JABLOTRON 100 žiadnu pozíciu.

- ▶ Napájanie: 12 – 24 V DC
- ▶ Zaťaženie výstupného relé: max. 2 A/60 V DC
- ▶ 1 výstup PG: 3× výstupné svorky C, NC, NO
- ▶ Prostredie podľa STN EN 50131-1, STN EN 50131-3: II., vnútorné všeobecné
- ▶ Rozsah pracovných teplôt: -10 °C až +40 °C

Bezdrôtové multifunkčné relé na DIN lištu



AC-160-DIN

V prípade naučenia multifunkčného relé do ústredne systému JABLOTRON 100 kopíruje zvolené PG výstupy. Avšak relé môže byť inštalované ako plne autonómne zariadenie, reagujúce na aktiváciu detektorov série JA-15x. V tomto prípade relé reaguje podľa zvoleného režimu pre daný detektor (režimy: kopíruj s presahom, impulz, zmeň stav, vypni a blokuj). Rovnako ho možno prevádzkovať kombinovane, kedy relé kopíruje zopnutie PG výstupu z ústredne a zároveň reaguje na aktiváciu naučených detektorov. Poskytuje galvanicky aj bezpečnostne oddelené prepínacie kontaktné relé pre spínanie silových záťaží 230 V/16 A. V systéme zaberá jednu pozíciu.

- ▶ Napájanie: ~ 230 V/50 Hz, zariadenie triedy ochrany II.
- ▶ Vlastný príkon: 0,4 W/max. 1,5 W
- ▶ Zaťažiteľnosť kontaktov silového relé (galvanicky oddelené od ovládacích svoriek), trieda ochrany II.
- ▶ Maximálne spínané napätie: 250 V AC/24 V DC
- ▶ Odporová záťaž ($\cos\varphi=1$): max. 16 A
- ▶ Indukčná, kapacitná záťaž ($\cos\varphi=0,4$): max. 8 A
- ▶ Halogénové osvetlenie: max. 1 000 W
- ▶ Minimálny DC spínaný výkon: 0,5 W
- ▶ Prierez pripojovaných vodičov: max. 2× 1,5 mm²; max. 1× 2,5 mm²
- ▶ Rozmery: 18 × 90 × 65 mm, 1 DIN modul
- ▶ Prostredie: II., vnútorné všeobecné (STN EN 50131-1)
- ▶ Rozsah pracovných teplôt: -10 °C až + 40 °C
- ▶ Krytie: IP 20, IP 40 pre predný panel (EN 60529)
- ▶ V zhode s: STN EN 300 220-1, STN EN 60950-1, STN EN 60947-6-1, STN EN 50581

Bezdrôtové multifunkčné relé do montážnej krabice



AC-160-C

Bezdrôtové multifunkčné relé je komponentom systému JABLOTRON 100. V prípade naučenia do ústredne relé kopíruje zvolené PG výstupy. Relé môže byť inštalované aj ako autonómne zariadenie reagujúce na aktiváciu jednosmerných bezdrôtových detektorov série JA-15x. V tomto prípade relé zopne podľa režimu zvoleného pre daný detektor (5 voliteľných režimov: kopíruj s presahom, impulz, zmeň stav, vypni a blokuj). Poskytuje galvanicky aj bezpečnostne oddelené spínacie relé pre spínanie silových záťaží 230 V/16 A. V systéme zaberá jednu pozíciu.

- ▶ Napájanie: 90 – 250 V/50 – 60 Hz
- ▶ Vlastný príkon pri 230V AC (min/max): 0,2 W/0,7 W
- ▶ Pracovná frekvencia: 868,1 MHz, protokol Jablotron
- ▶ Anténa: vnútorná
- ▶ Zaťažiteľnosť kontaktov, trieda ochrany II.
- ▶ Maximálne spínané napätie: 400 V AC
- ▶ Odporová záťaž ($\cos\phi=1$): max. 16 A
- ▶ Indukčná, kapacitná záťaž ($\cos\phi=0,4$): max. 8 A
- ▶ Halogénové osvetlenie: max. 1 000 W
- ▶ Minimálny DC spínaný výkon: 0,5 W
- ▶ Prierez pripojovaných vodičov: max. $2 \times 1,5 \text{ mm}^2$; max. $1 \times 2,5 \text{ mm}^2$
- ▶ Krytie: IP 20 (podľa STN EN 60529)
- ▶ Rozmery: 49 × 49 × 26 mm
- ▶ Rozsah pracovných teplôt: $-10 \text{ }^\circ\text{C}$ až $+40 \text{ }^\circ\text{C}$, RV 75 % nekondenzujúce
- ▶ V zhode s: STN ETSI EN 300 220-1, STN EN 50130-4, STN EN 55022, STN EN 60950-1, STN EN 50581
- ▶ Podmienky prevádzky: TÚSR č. VPR – 34/2012

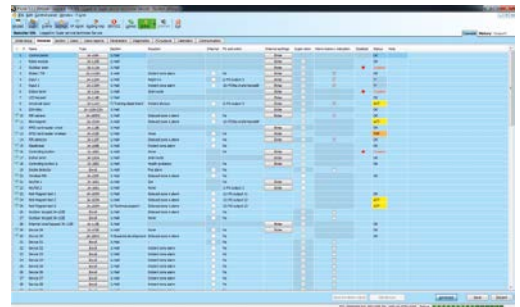
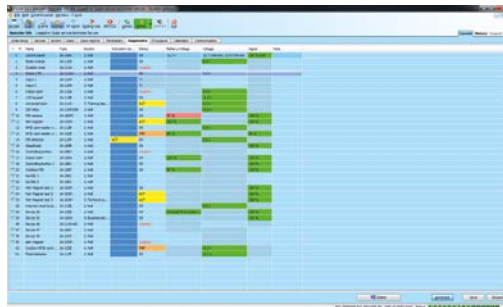
F-Link

Softvér F-Link umožňuje tiež upgrade firmvéru kľúčových komponentov systému. Pre zvýšenie montážneho komfortu je pre technikov pripravená funkcia diagnostiky systému. Ponúka kompletný prehľad o inštalácii (aktívne detektory, poruchy a pod.), detailné technické informácie (úbytky napätia na zbernici, intenzitu signálov z bezdrôtových periférií, intenzita GSM signálu...). Pomocou F-Linku môže technik prezerať históriu udalostí zaznamenaných v pamäti. Táto funkcia je podporovaná pokročilým filtrovaním a jednoduchým hľadaním udalosti v histórii:

- počet sekcií
- pridelenie zón do sekcií
- správu zón a kódov
- integráciu RFID kariet a čipov
- nastavenie PCO
- nastavenie programovateľných výstupov PG
- a mnoho ďalších funkcií

Softvér F-Link umožňuje tiež upgrade firmvéru kľúčových komponentov systému. Pre zvýšenie montážneho komfortu je pre technikov pripravená funkcia diagnostiky systému. Ponúka kompletný prehľad o inštalácii (aktívne detektory, poruchy a pod.), detailné technické informácie (úbytky napätia na zbernici, intenzitu signálov z bezdrôtových periférií, intenzita GSM signálu...). Pomocou F-Linku môže technik prezerať históriu udalostí zaznamenaných v pamäti. Táto funkcia je podporovaná pokročilým filtrovaním a jednoduchým hľadaním udalosti v histórii.

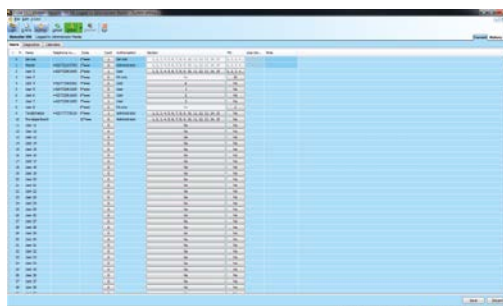
Ústredňa sa k PC so softvérom F-Link pripája štandardným USB-B káblom alebo na diaľku cez Internet.



J-Link

Softvér J-Link je určený pre užívateľa a správcu. Do zabezpečovacieho systému sa môže pripojiť lokálne prostredníctvom USB kábla alebo aj na diaľku cez internet. Softvér umožňuje:

- pracovať s užívateľskými kódmi a kartami (pridávať, meniť a vymazať užívateľa)
- pracovať s telefónnymi číslami (podľa oprávnení)
- možnosť vidieť stav jednotlivých periférií
- nastavovať automatické akcie podľa kalendára
- prezerať históriu udalostí v ústredni
- vzdialený prístup do systému



MyJABLOTRON

JABLOTRON prichádza s ďalšími možnosťami, ako môžete pohodlným spôsobom vzdialene sledovať a ovládať svoj alarm. S novou aplikáciou MyJABLOTRON a službou Bezpečnostná SIM môžete ovládať systémy Jablotron 100 zo svojich smartfónov. Už dnes podporujeme operačný systém iOS, Android aj Windows Phone. Táto špeciálna aplikácia užívateľovi umožní:

- zistiť aktuálny stav alarmu
- zapnúť/vypnúť ochranu vo zvolenej sekcii
- zmeniť užívateľské kódy
- dočasne blokovať vybraný detektor
- ovládať programovateľné výstupy
- prezeráť, prípadne aj vyžiadať fotografie z objektu
- prezeráť históriu udalostí objektu
- posilať upozornenia SMS, E-mailom, PUSH notifikáciou
- zdieľať svoj alarm s členmi svojej rodiny, správcami budovy a pod.
- zobrazenie aktuálnej teploty z teplomerov, graf s vývojom teplôt, nastavenie hraníc pre stráženie kriticky nízkej a vysokej teploty a ich prekročenie hlásiť užívateľovi
- sledovanie spotreby z impulzného merača (napr. elektromer) vrátane rozlíšenia vysokej a nízkej tarify a detailného zobrazenia spotreby do grafu

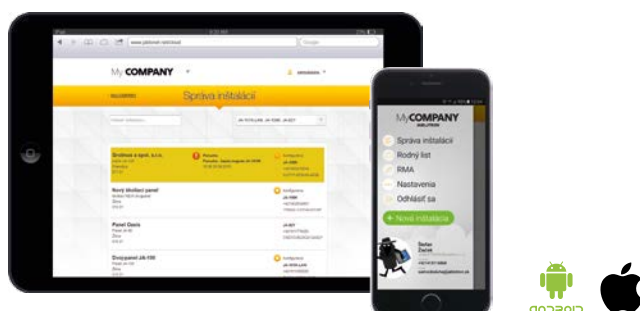


MyCOMPANY

Aplikácia MyCOMPANY je súčasťou aplikácie MyJABLOTRON, určená pre montážne firmy, ktorým ponúka jednoduchý prístup k správe všetkých realizovaných inštalácií a množstvo komfortných výhod.

MyCOMPANY montážnemu technikovi umožňuje:

- náhľad na aktuálny stav a vzdialenú kontrolu inštalovaných alarmov pohodlne cez aplikáciu v smartfóne, tablete (iOS, Android) alebo cez PC
- diagnostiku a okamžité riešenie porúch u zákazníka (intenzita GSM, stav periférií a batérií, blokovania, zmeny kódov atď.)
- prijímanie bezplatných technických notifikácií pre montéra
- vykonávanie zmien v nastaveniach alarmu na diaľku
- skenovanie výrobného čísla a generovanie jazykového kódu
- registráciu nových alarmov komfortne aj cez smartfón
- rýchle vytvorenie profesionálnej ponuky pre zákazníka
- evidenciu zákazníkov, kontaktov a stavu vypracovaných ponúk
- jednoduché stiahnutie marketingových a informačných materiálov, ako sú aktuálny cenník, návody, softvér, prezentácie, off-line webináre a novinkové kampane...



WWW. JABLOTRON. SK

JABLOTRON Slovakia s.r.o.
Sasinkova 14, 010 01 Žilina
tel.: 041/511 68 68
e-mail: predaj@jablotron.sk